

Ritmisk Musikforening

LYDPOTTEN

Årsregnskab 2000

Ritmisk Musikforening - Lydpotten
Guldbergsgade 54
8600 Silkeborg
tlf. 86 80 30 11

Årsregnskab 2000

INDHOLDSFORTEGNELSE

Formandens beretning	side 3
Resultatopgørelse	side 4
Specificeret resultatopgørelse	side 5
Balance	side 6
Specificeret balance	side 7
Godkendelse af regnskabet	side 8
Analysetal	side 9-10

GENERELT

Resultatopgørelse:

Det kan diskuteres, om opdelingen af resultatopgørelsen i kontor, arrangementer, studie og øvelokaler er korrekt. Opdelingen er resultatet af regnskabspraksis i foreningen gennem flere år. På side 5 fremgår det, hvilke poster, der er opført under de 4 hovedområder. De mange poster er skabt for at gøre regnskabet mere overskueligt og nemmere at analysere (?).

Afskrivninger:

Afskrivninger repræsenterer værdiforringelsen af foreningens inventar. Inventar med en "levetid" på over et år og en nyværdi på over ca. 1.000 kr. opføres ikke som en udgift, men derimod som et aktiv. Det er alene værdiforringelsen, afskrivning, der opføres som en udgift i regnskabet. Det siger sig selv, at det er svært at bedømme et aktivs værdi. I 2000 er inventaret afskrevet med ca. 15%.

Årsregnskab 2000

FORMANDENS BERETNING

Ikke vedlagt!

Årsregnskab 2000

RESULTATOPGØRELSE		Regnskab		Budget	Regnskab
		1998	1999	2000	2000
Kontor	Indtægter	127.741	165.236	116.300	164.845
	Udgifter	-84.302	-120.998	-86.400	-137.664
	Subtotal	43.439	44.238	29.900	27.180
Arrangement	Indtægter	29.520	12.190	20.000	21.732
	Udgifter	-17.201	-6.147	-23.300	-43.827
	Subtotal	12.319	6.043	-3.300	-22.095
Øvelokaler	Indtægter	8.069	8.360	6.500	11.189
	Udgifter	-34.920	-43.439	-50.700	-49.354
	Subtotal	-26.851	-35.079	-44.200	-38.165
Studie	Indtægter	8.350	12.370	76.000	139.020
	Udgifter	-23.059	-32.832	-48.000	-80.998
	Subtotal	-14.709	-20.462	28.000	58.022
Total		14.198	-5.259,40	10.400,00	24.942,67
	Afskrivninger	-32.460	-61.463	-60.000	-69.074
	Resultat før afskrivninger	46.658	56.204	70.400	94.017

Specificeret resultat findes på side 2

Årsregnskab 2000

RESULTATOPGØRELSE
SPECIFICERET

	Regnskab		Budget	Regnskab
	1998	1999	2000	2000
Kontor				
Kontingenter, A-medl.	115.250	115.175	100.000	127.250
Diverse indtægter	47	4.045	-	0
Rykkergebyrer	2.100	2.150	1.800	2.000
Tilskud	8.002	11.714	10.000	31.426
Projektstøtte (studie)	-	30.000	-	-
Fester	-	-	2.000	-
Indtægter ved automat	2.280	2.101	2.500	4.105
Renteindtægter	62	52	-	64
Uerholdelige kontingentrestancer	-925	-2.300	-2.500	-5.075
Løn til medarbejder	-24.888	-23.892	-23.888	-25.621
Arbejdsmarkedsbidrag	-2.550	-2.436	-2.363	-2.535
Projektudgifter	-	-21.892	-	-
Festudvalgsudgifter	-	-	-1.200	-
Fester	-	-	-4.000	-3.414
Diverse udgifter vedr. foregående år	-500	-74	-	-300
Diverse udgifter	-2.154	-5.077	-500	-3.983
Forsikringspræmier	-1.910	-1.980	-2.000	-2.084
Kontorhold	-5.046	-4.663	-4.000	-4.716
Telefon & internet	-4.067	-6.551	-4.500	-10.196
Porto	-4.642	-2.647	-3.000	-4.955
PBS-udgifter	-6.171	-5.216	-5.500	-6.647
Transportudgifter	-87	-3.336	-1.200	-4.798
Møder, generalforsamling mm.	-4.926	-8.128	-8.500	-9.134
Udgifter ved automat	-4.050	-5.077	-	-4.200
Kontingenter	-1.050	-1.050	-1.050	-715
Rengøring - materialer mv.	-	-	-500	-878
Alarmudgifter	-3.820	-8.294	-4.000	-3.852
Køb af værktøi	-651	-673	-1.500	-3.396
Renteudgifter	0	0	-	-
Vedligeholdelse af Lydpotten generelt	-8.448	-8.592	-5.000	-16.390
Reparationer og vedligeholdelse	-760	-529	-1.200	-872
Mindre nyanskaffelser	-2.358	-298	-2.000	-13.090
Afskrivning på inventar	-5.299	-8.294	-8.000	-10.814
Cool Rules	-31.240	-	-	-
Subtotal	-12.199	44.238	29.900	27.180
Arrangementer				
Entréindtægter	4.340	4.140	8.000	5.692
Salgsindtægter	15.930	7.400	8.000	12.366
Tilskud, sponsorer mm.	9.250	650	4.000	3.675
Køb af varer til videresalg	-7.798	-2.371	-	-8.456
Diverse udgifter	-64	-68	-500	-10.373
Førplejning	-1.751	-673	-2.500	-1.863
Transport	-1.190	-1.200	-3.000	-5.209
Leje af lokaler	-1.800	-1.400	-8.000	-6.000
Leje af lydgear	0	0	-2.000	-8.100
Leje af lysgear	0	0	-1.500	-625
Udvalgsudgifter	-	-	-1.200	-2.018
Reklame, public relation	-4.384	0	-3.000	-60
Repræsentation mm.	0	0	-	-679
Koda afgifter	-215	-435	-1.600	-444
Subtotal	12.319	6.043	-3.300	-22.095
Øvelokaler				
Udlejning af lokaler	3.010	1.560	1.000	4.040
Udlejning af skabe	4.359	4.150	4.000	5.050
Diverse indtægter	-	-	-	539
Udlejning af udstyr	700	2.650	1.500	1.560
Nøgler og låse	-1.126	-450	-	-888
Udgifter ved skabe	0	0	-500	-1.160
Udvalgsudgifter	-	-	-1.200	-
Reparationer og vedligeholdelse	-17.849	-11.303	-17.000	-21.161
Mindre nyanskaffelser	0	-1.292	-2.000	-1.200
Afskrivning på inventar	-15.946	-30.394	-30.000	-24.944
Subtotal	-26.851	-35.079	-44.200	-38.165
Studie				
Udlejning af studie	2.350	11.995	12.000	18.990
Kursusindtægter	5.600	0	-	-
Salg af bånd	50	0	-	505
Tilskud og støtte vedr. studie	-	-	63.000	118.800
Udlejning af udstyr	350	375	1.000	725
Kursusudgifter	-5.600	0	-	-
Udvalgsudgifter	-	-	-	-1.656
Projekt "Lokalmusikken vil videre"	-	-	-17.000	-40.652
Løn til teknikere	-	-	-	-1.347
AM-bidrag	-	-	-	-133
Køb af bånd	-177	-3.051	-2.000	-2.389
Reparationer og vedligeholdelse	-1.114	-2.599	-4.000	-857
Mindre nyanskaffelser	-4.953	-4.407	-3.000	-444
Diverse udgifter	-	-	-	-204
Afskrivning på inventar	-11.215	-22.775	-22.000	-33.316
Subtotal	-14.709	-20.462	28.000	58.022

Årsregnskab 2000

BALANCE		1999	Regnskab	
			2000	
			Aktiver	Passiver
Aktiver	Beholdninger	32.646	22.192	
	Debitorer	14.285	8.900	
	Andre debitorer	11.714	24.115	
	Kontorinventar	15.229	14.743	
	Øvelokaleinventar	73.370	85.715	
	Studieinventar	77.526	104.319	
	Subtotal	224.771	259.984	
Passiver	Kreditorer	-13.995		-19.696
	Skyldige betalinger	-203		-4.773
	Egenkapital	-210.572		-235.515
	Subtotal	-224.771		-259.984

Specificeret balance findes på side 4

Årsregnskab 2000

BALANCE		Regnskab	
SPECIFICERET		2000	
	1999	Aktiver	Passiver
Beholdninger			
Kassebeholdning	2.211,60	3.408,85	
Bankkonti	28.594,06	18.632,84	
Varelagre	1.840,70	150,00	
Subtotal	32.646,36	22.191,69	
Debitorer			
Udlejningsrestancer	550,00	-	
Skabsrestancer	3.560,00	3.900,00	
Kontingentrestancer tidligere å	3.950,00	-	
Kontingentrestancer indeværende å	6.225,00	5.000,00	
Subtotal	14.285,00	8.900,00	
Regningsdebitorer			
Regningsdebitorer	11.714,38	24.115,38	
Subtotal	11.714,38	24.115,38	
Kontorinventar			
Primosaldc	16.058	15.229	
Anskaffelser	7.465	10.328	
- Afskrivninger	-8.294	-10.814	
Ultimosaldc			
Subtotal	15.229	14.743	
Øvelokaleinventar			
Primosaldc	84.097	73.370	
Anskaffelser	20.327	38.250	
Afhændelser	-660	-1.034	
Opskrivninger		73	
- Afskrivninger	-30.394	-24.944	
Ultimosaldc			
Subtotal	73.370	85.715	
Studieinventar			
Primosaldc	52.470	77.526	
Anskaffelser	48.432	60.109	
Afhændelser	-600	-	
- Afskrivninger	-22.775	-33.316	
Ultimosaldc			
Subtotal	77.526	104.319	
Kreditorer			
Varekreditorer	-6.895		-13.071
Nøgledeposite	-5.900		-6.500
Forudbetalt kontingent mm	-1.200		-125
Subtotal	-13.995		-19.696
Skyldige betalinger			
Løn	0		-3.027
Arbejdsmarkeds- og SP-bidrac	-197		-330
A-skat	0		-1.416
Arbejdsgiverbidrac	-6		-
Subtotal	-203		-4.773
Egenkapital			
Foreningsformue			
primo	-215.832		-210.572
resultat	5.259		-24.943
Subtotal	-210.572		-235.515

Årsregnskab 2000

GODKENDELSE AF REGNSKABET

Regnskabet er godkendt af den ordinære generalforsamling den 17. februar 2001

DEN TILTRÆDENDE BESTYRELSES UNDERSKRIFT

Bestyrelsesformand Anders Grarup

Klaudiu Horowicz

Kasper Malling Beck

Mads Dam Torjussen

David Gram-Hanssen

REGNSKABET ER UDARBEJDET AF:

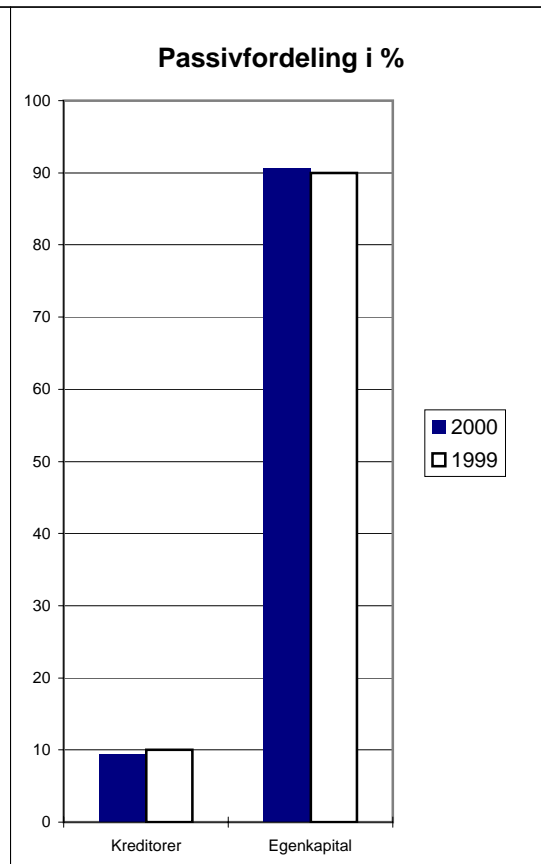
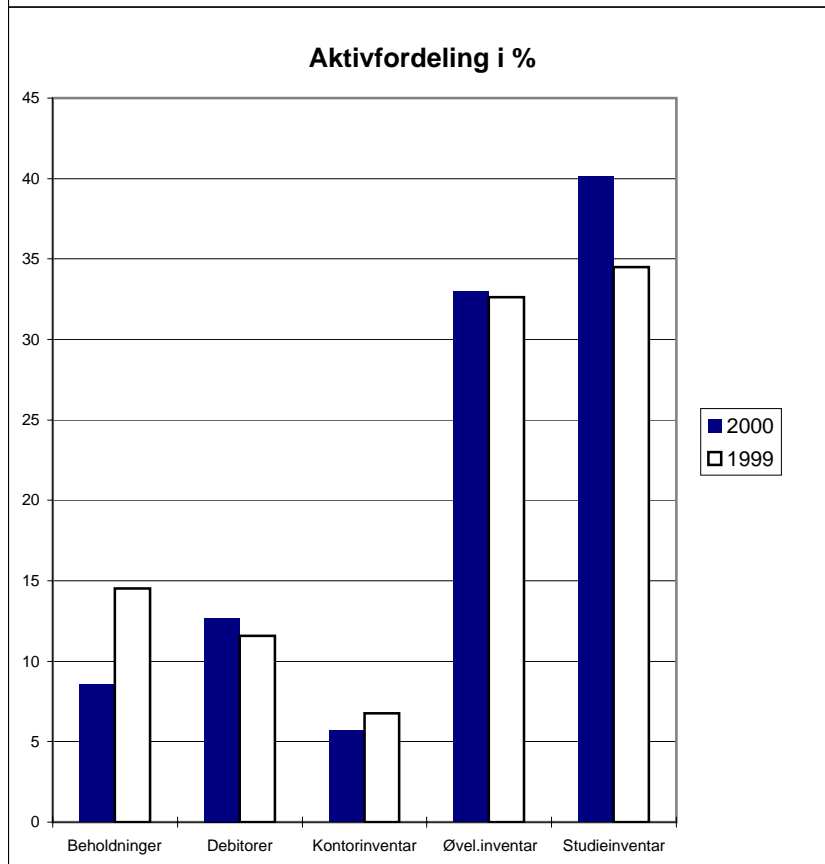
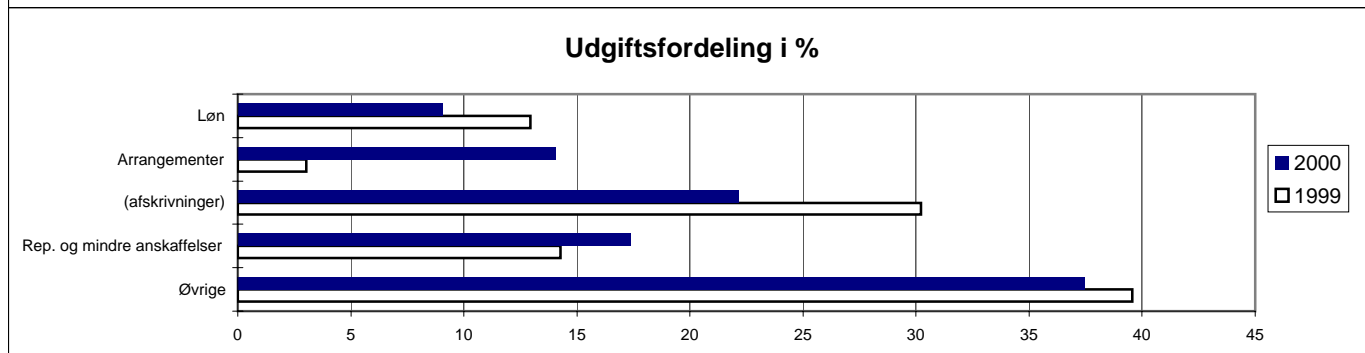
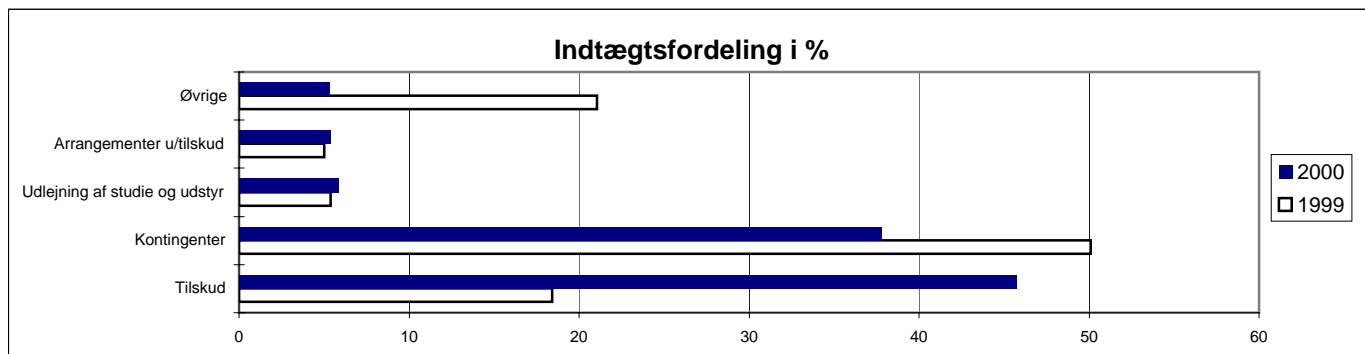
Kasserer David Gram

REGNSKABET ER REVIDERET AF:

Klaus Pallesen, leder af Den Kreative Skole

Årsregnskab 2000

ANALYSE (procenter)



Årsregnskab 2000

ANALYSE (kroner)

