

## Årsregnskab 2007

INDHOLD

---

Resultatopgørelse	side 3
Specificeret resultatopgørelse	side 4
Noter til resultatopgørelse	side 5
Balance	side 6
Specificeret balance	side 7
Investeringer og finansiering	side 8
Analyse af regnskab	side 9-10
Medlemstal	side 11
Godkendelse af regnskabet	side 12

RESULTATOPGØRELSE

		Regnskab 2005	Regnskab 2006	Budget 2007	Regnskab 2007
Kontor	Indtægter	215.229	254.708	199.000	245.830
	Udgifter	(148.884)	(131.031)	(145.710)	(141.801)
		66.346	123.676	53.290	104.029
Arrangementer	Indtægter	77.894	91.053	55.000	54.615
	Udgifter	(77.489)	(75.623)	(67.050)	(64.136)
		405	15.430	(12.050)	(9.521)
Øvelokaler	Indtægter	110	25.260	-	7.298
	Udgifter	(59.160)	(46.879)	(56.600)	(63.126)
		(59.050)	(21.619)	(56.600)	(55.828)
Studie	Indtægter	47.400	50.864	40.500	53.542
	Udgifter	(63.590)	(61.781)	(52.450)	(48.168)
		(16.190)	(10.917)	(11.950)	5.374
Total		(8.489)	106.569	(27.310)	44.053
	Afskrivninger	(60.756)	(37.418)	(53.500)	(55.866)
	Resultat før afskrivninger	52.267	143.988	26.190	99.919

Specificeret resultat findes på næste side.

RESULTATOPGØRELSE

Specificeret	Regnskab 2005	Regnskab 2006	Budget 2007	Regnskab 2007
<b>Kontor</b>				
1) Kontingenter, A-medl.	196.250	217.550	185.000	224.189
Tidl. afskrevne kontingenter	-	300	-	1.625
Indtægter vedr. tidl. regnskabsår	297	11.943	-	-
Rykkergebyrer	1.750	6.600	2.000	4.450
Automatindtægter	759	-	-	-
Fester	4.886	4.199	4.000	3.761
2) Tilskud	10.374	13.056	8.000	11.520
Diverse indtægter	914	1.060	-	-
Renteindtægter	-	-	-	285
Uerholdelige kontingentrestancer	(2.675)	(1.400)	(2.400)	(1.950)
Udgifter vedr. tidl. regnskabsår	(1.045)	-	-	-
Løn	(31.198)	(37.029)	(38.000)	(49.021)
Arbejdsmarkedsbidrag	(2.716)	(3.219)	(3.310)	(4.261)
3) PBS-udgifter	(8.412)	(10.929)	(11.500)	(11.995)
Alarmsudgifter	(5.192)	(7.364)	(6.000)	(4.339)
Forsikring	(2.786)	(2.943)	(3.200)	(2.950)
Foreningskontingenter	(1.295)	(1.305)	(1.000)	(950)
4) Udgifter ved automat	-	(2.253)	(2.000)	(1.502)
Generalforsamling	(4.314)	(4.798)	(6.000)	(4.138)
Bestyrelsesmøder mv.	(6.580)	(5.243)	(6.000)	(8.008)
Festudvalgsudgifter	(226)	(40)	(500)	(514)
Fester	(13.469)	(11.624)	(11.000)	(12.497)
Kontorhold	(7.027)	(2.852)	(6.000)	(7.751)
Telefon & internet	(10.580)	(9.030)	(9.500)	(9.775)
Porto	(4.633)	(3.406)	(4.300)	(1.421)
5) Transportudgifter	(3.374)	(4.504)	(4.500)	(5.499)
Vedligeholdelse af inventar	(1.328)	(1.095)	(1.900)	-
Vedligeholdelse af Lydpotten generelt	(5.386)	(8.666)	(12.000)	(3.982)
Rengøring - materialer mv.	(2.780)	(1.305)	(2.800)	(1.874)
Køb af værktøj	(1.995)	(2.338)	(2.300)	(1.684)
Diverse udgifter	(20.040)	(5.012)	(3.500)	(3.942)
Mindre nyanskaffelser	(2.351)	(1.074)	(3.500)	(1.014)
12) Afskrivning på inventar	(9.481)	(3.601)	(4.500)	(2.736)
Renteudgifter	-	-	-	-
	66.346	123.676	53.290	104.029
<b>Arrangementer</b>				
6) Entréindtægter	21.780	22.497	15.000	11.725
Salg af varer	32.514	38.076	25.000	18.765
Tilskud, sponsorater mm.	23.600	30.480	15.000	22.000
7) Diverse indtægter	-	-	-	2.125
Køb af varer til videresalg	(20.337)	(18.478)	(16.000)	(17.801)
Leje af lokaler	(6.560)	(8.058)	(8.500)	(10.205)
Forplejning	(8.756)	(6.825)	(7.000)	(1.322)
Repræsentation mm.	(115)	(349)	-	-
Udvalgsudgifter	(782)	(293)	(500)	(411)
Leje af lydgear	(8.125)	(8.750)	(8.500)	(11.250)
Leje af lysgear	-	(1.250)	(1.250)	-
Reklame	(2.227)	(4.395)	(4.200)	(1.626)
Transport	(9.776)	(7.738)	(7.500)	(6.665)
Koda afgifter	(2.495)	-	-	-
8) Honorarer	(11.000)	(17.000)	(11.000)	(13.500)
Diverse udgifter	(7.317)	(2.488)	(2.600)	(1.356)
	405	15.430	(12.050)	(9.521)
<b>Øvelokaler</b>				
Udlejning af lokaler	110	260	-	2.000
Udlejning af skabe	-	-	-	2.600
Udlejning af udstyr	-	-	-	-
Tilskud og støtte	-	25.000	-	-
9) Diverse indtægter	-	-	-	2.698
Udgifter ved skabe	-	-	(800)	-
Nøgleudgifter	-	-	(800)	-
Udvalgsudgifter	(190)	-	(500)	(402)
10) Vedligeholdelse af inventar	(10.708)	(15.552)	(12.000)	(16.946)
Diverse udgifter	-	(75)	(500)	-
10) Mindre nyanskaffelser	(17.580)	(8.922)	(12.000)	(4.503)
12) Afskrivning på inventar	(30.682)	(22.331)	(30.000)	(41.274)
	(59.050)	(21.619)	(56.600)	(55.828)
<b>Studie</b>				
11) Udlejning af studie	45.850	47.414	39.000	53.047
Salg af medier	50	150	-	495
Udlejning af udstyr	-	-	-	-
Kursusindtægter	1.500	3.300	1.500	-
Tilskud og støtte vedr. studie	-	-	-	-
Diverse indtægter	-	-	-	-
Løn	(22.172)	(28.339)	(19.000)	(28.796)
AM-bidrag	(1.928)	(2.464)	(1.650)	(2.504)
Køb af medier	(1.449)	(1.079)	(1.000)	(986)
Kursusudgifter	(1.584)	(5.845)	(3.000)	-
Udvalgsudgifter	(1.087)	-	(500)	(657)
Vedligeholdelse af inventar	(774)	(4.617)	(3.300)	(430)
Diverse udgifter	(2.189)	-	-	(2.939)
Mindre nyanskaffelser	(11.814)	(7.950)	(5.000)	-
12) Afskrivning på inventar	(20.593)	(11.487)	(19.000)	(11.856)
	(16.190)	(10.917)	(11.950)	5.374

## GENERELT

## Resultatopgørelse:

Det kan diskuteres, om opdelingen af resultatopgørelsen i kontor, arrangementer, studie og øvelokaler er korrekt. Opdelingen er resultatet af regnskabspraksis i foreningen gennem flere år. På side 5 fremgår det, hvilke poster, der er opført under de 4 hovedområder. De mange poster er skabt for at gøre regnskabet mere overskueligt og nemmere at analysere [?].

## Afskrivninger:

Afskrivninger repræsenterer værdiforringelsen af foreningens inventar. Inventar med en "levetid" på over et år og en nyværdi på over ca. 1.000 kr. opføres ikke som en udgift, men derimod som et aktiv. Det er alene værdiforringelsen, afskrivning, der opføres som en udgift i regnskabet. Det siger sig selv, at det er svært at bedømme et aktivs værdi.

## Noter til resultatopgørelsen:

- 1) I år 2007 er kontingenter steget med ca. 3 %, hvilket svarer til en stigning på 6.639 kr. Dette skal sammenholdes med en stigning på 11 % fra 2005 til 2006, 30 % fra 2004 til 2005, 28 % fra år 2003 til 2004 og på ca. 23 % fra år 2002 til år 2003.
- 2) Tilskud og støtte under kontoret udgøres af Silkeborg Kommunes medlemstilskud til unge under 25 år.
- 3) Den konstante stigning i PBS-udgifter skyldes den direkte sammenhæng mellem denne udgiftspost og antallet af medlemmer.
- 4) Automat salg af sodavand skabte i år 2007 et mindre overskud. Underskudet på salget skyldes primært højere indkøbspriser og lave salgspriser, der er uændret gennem de sidste 6-7 år.
- 5) Stigning i udgifter til transport skyldes foreningens øgede deltagelse i regionale og nationale samarbejder.
- 6) Faldet i entré indtægter skyldes svigtende publikumsinteresse.
- 7) Diverse indtægter vedr. arrangementer består af tilbageførte udgifter til transport i 2006.
- 8) Honorarer udbetales til lydmand ved afholdelse af koncerter på Rampelys samt Hede Rytmer.
- 9) Diverse indtægter under øvelokaler består af fortjeneste ved salg af gammelt udstyr.
- 10) Stigning i udgifter til vedligeholdelse skal sammenholdes med faldet i mindre nyanskaffelser. Samlet er der til vedligeholdelse af udstyret i øvelokalerne anvendt ca. 21.000 kr.
- 11) Det er lykkedes at bibeholde den positive udvikling i indtægter ved udlejning af studiet gennem de sidste år trods pessimistiske forventninger i budgettet.
- 12) De samlede afskrivninger er steget i forhold til 2006, hvilket primært skyldes investeringer i øvelokaleudstyr for ca. 55.000 kr.

BALANCE

		Regnskab 2006		Regnskab 2007	
		Aktiver	Passiver	Aktiver	Passiver
Aktiver	Beholdninger	96.400		129.741	
	Debitorer	17.610		22.019	
	Kontorinventar	4.359		1.623	
	Øvelokaleinventar	94.903		109.065	
	Studieinventar	32.440		31.523	
		<u>245.711</u>		<u>293.971</u>	
Passiver	Kreditorer		(13.052)		(13.637)
	Skyldige betalinger		(3.497)		(7.118)
	Egenkapital		(229.162)		(273.215)
			<u>(245.711)</u>		<u>(293.971)</u>

Specificeret balance findes på næste side.

BALANCE

Specificeret

	Regnskab 2006		Regnskab 2007	
	Aktiver	Passiver	Aktiver	Passiver
<b>Beholdninger</b>				
Kassebeholdning	350		5.832	
Bankkonto	94.425		103.472	
Hensat til investeringer	-		20.066	
Varelager	1.625		371	
	<b>96.400</b>		<b>129.741</b>	
<b>Debitorer</b>				
Kontingentrestancer	4.750		2.050	
Regningsdebitorer	12.860		19.969	
Udlæg	-		-	
	<b>17.610</b>		<b>22.019</b>	
<b>Kontorinventar</b>				
Primosaldo	7.960		4.359	
Anskaffelser	-		-	
- Afskrivninger	(3.601)		(2.736)	
Ultimosaldo	<b>4.359</b>		<b>1.623</b>	
<b>Øvelokaleinventar</b>				
Primosaldo	51.029		94.903	
Anskaffelser	67.206		55.329	
Afhændelser	(1.002)		(1.902)	
Opskrivninger	-		-	
- Afskrivninger	(22.331)		(39.264)	
Ultimosaldo	<b>94.903</b>		<b>109.065</b>	
<b>Studieinventar</b>				
Primosaldo	23.082		32.440	
Anskaffelser	20.845		12.949	
Afhændelser	-		-	
- Afskrivninger	(11.487)		(13.866)	
Ultimosaldo	<b>32.440</b>		<b>31.523</b>	
<b>Kreditorer</b>				
Varekreditorer		(3.602)		(4.037)
Nøgledesposita		(9.000)		(9.200)
Forudbetalt kontingent mm.		(450)		(400)
		<b>(13.052)</b>		<b>(13.637)</b>
<b>Skyldige betalinger</b>				
Løn		-		(2.470)
Arbejdsmarkeds- og SP-bidrag		(637)		(495)
A-skat		(2.860)		(1.967)
Feriepenge		-		(2.186)
		<b>(3.497)</b>		<b>(7.118)</b>
<b>Egenkapital</b>				
Foreningsformue pr. 1. januar		(122.593)		(229.162)
+ årets resultat		(106.569)		(44.053)
		<b>(229.162)</b>		<b>(273.215)</b>

INVESTERINGER

Kontoret		-	-
Øvelokaler			
	Stativer og bækkener	11.134	
	3 stk. Peavy Penta nørforstærkere	36.696	
	3 stk. Peavy Valveking 4x12" kabinetter	7.499	55.329
Studie			
	Samsung 22" monitor	2.899	
	Metric Halo AD/DA konverter	10.050	12.949
Samlede investeringer			68.278

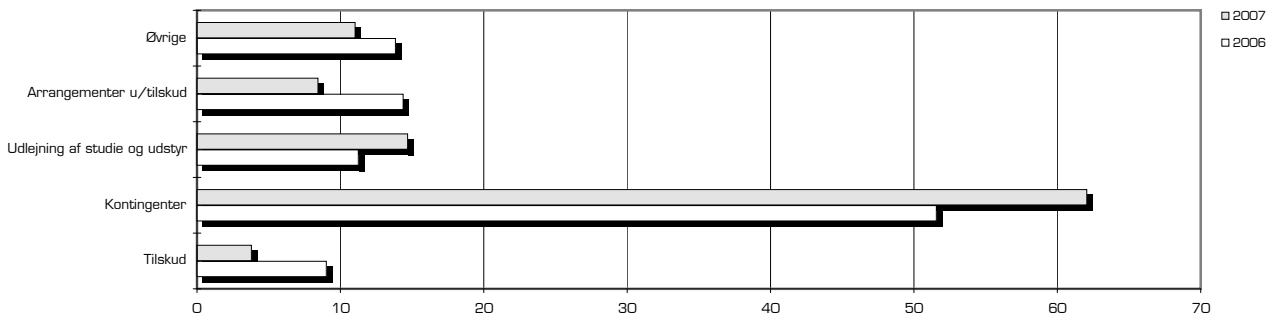
FINANSIERING

Likviditetsmæssigt overskud			
	Overskud	"regnskabsmæssigt overskud"	44.053
	Afskrivninger	"værdifald på udstyr"	55.866
Ændring i beholdninger		"indsat i bank"	
	1/1	96.400	
	31/12	129.741	-33.341
Ændring i debitorer		"ydte kredit"	
	1/1	17.610	
	31/12	22.019	-4.409
Ændring i kreditorer		"forøget gæld"	
	1/1	-13.052	
	31/12	-13.637	585
Ændring i skyldige betalinger		"forøget gæld"	
	1/1	-3.497	
	31/12	-7.118	3.621
Afhændelser		"solgt udstyr"	
	Hartke basforstærker	500	
	Sonor S-class	1.402	1.902
Finansiering			68.278

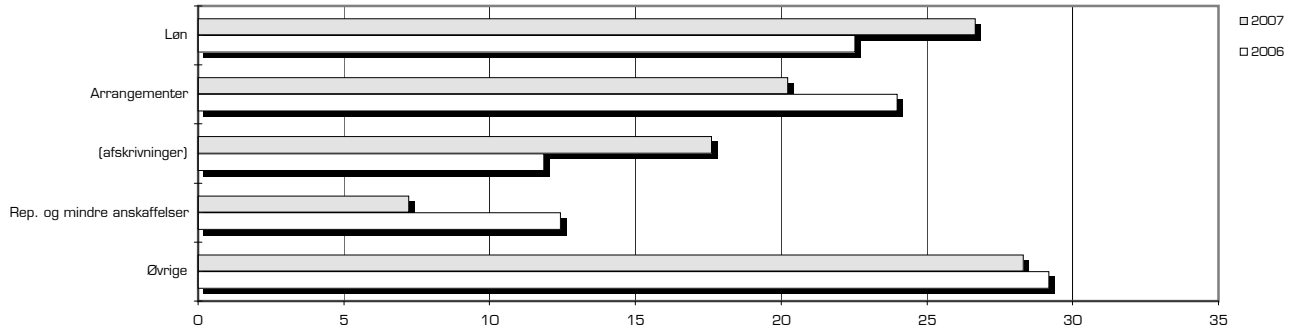


ANALYSE (procenter)

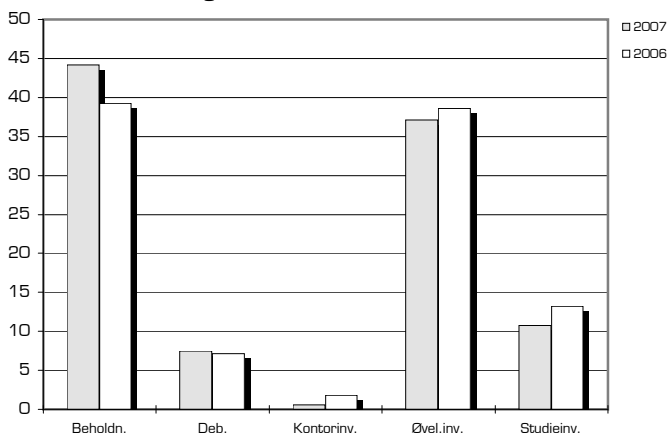
Indtægtsfordeling i %



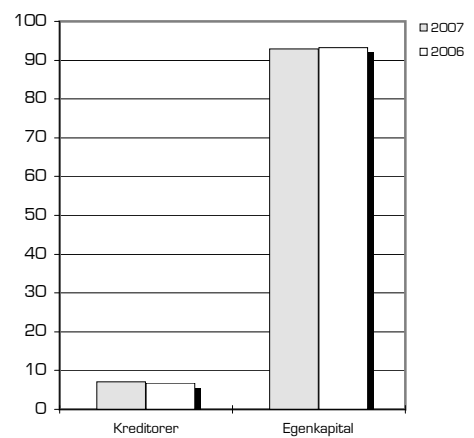
Udgiftsfordeling i %



Aktivfordeling i %

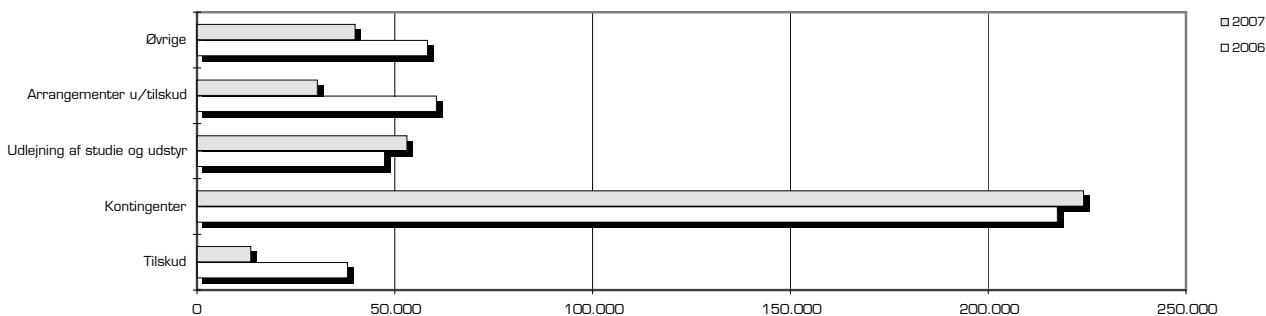


Passivfordeling i %

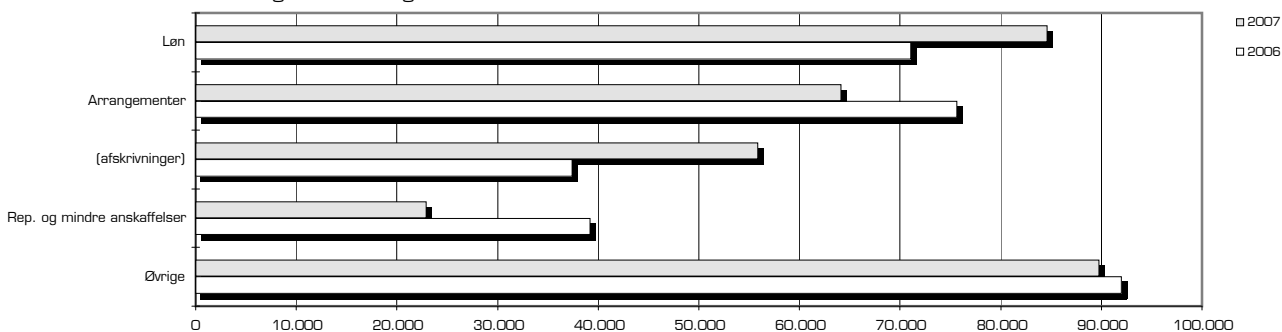


ANALYSE (kroner)

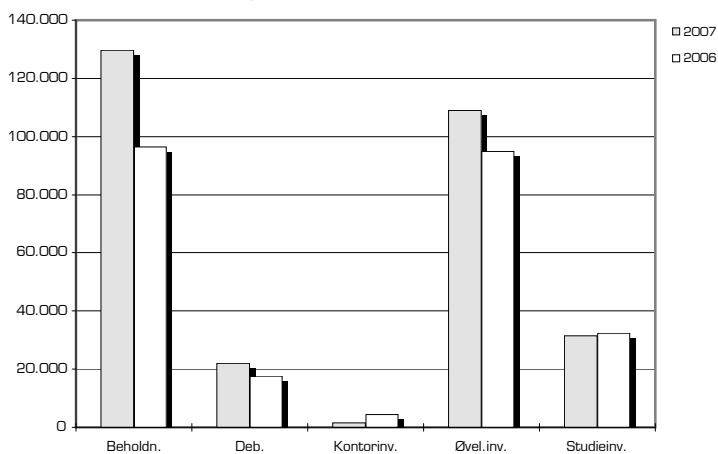
Indtægtsfordeling i kr.



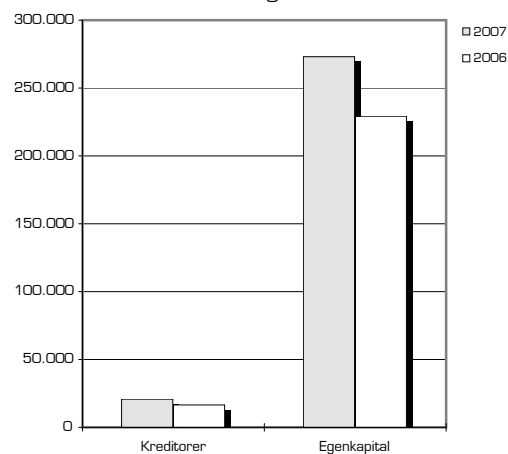
Udgiftsfordeling i kr.



Aktivfordeling i kr.

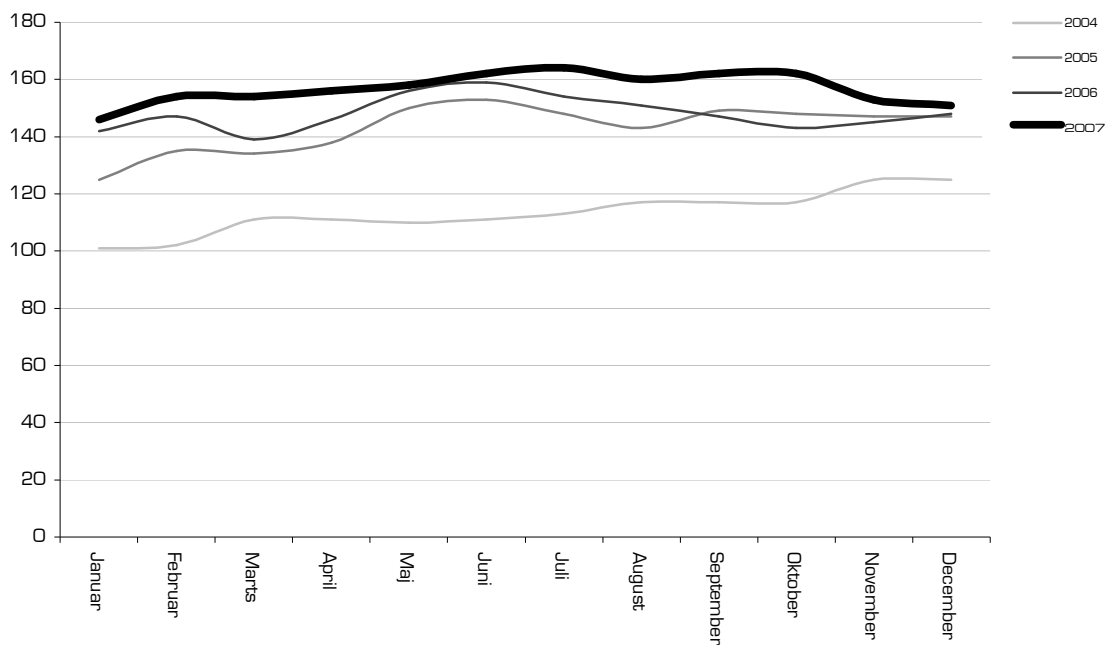


Passivfordeling i kr.



MEDLEMSTAL

	2004	2005	2006	2007
Januar	101	125	142	146
Februar	102	135	147	154
Marts	111	134	139	154
April	111	138	146	156
Maj	110	150	156	158
Juni	111	153	159	162
Juli	113	148	154	164
August	117	143	151	160
September	117	149	147	162
Oktober	117	148	143	162
November	125	147	145	153
December	125	147	148	151



GODKENDELSE

---

Regnskabet er godkendt af den ordinære generalforsamling den 29. marts 2008

UNDERSKRIFT

---

\_\_\_\_\_  
Mads Thyde

\_\_\_\_\_  
Jonas Bak

\_\_\_\_\_  
Tommy K. Simonsen

\_\_\_\_\_  
Kristoffer Kristensen

\_\_\_\_\_  
Mads Øgaard Gøttler

REVISION

---

\_\_\_\_\_  
se særskilt revisionspåtegning

Klavs Pallesen, Den Kreative Skole