

Årsregnskab 2011

INDHOLD

Resultatopgørelse	side 3
Specificeret resultatopgørelse	side 4
Noter til resultatopgørelse	side 5
Balance	side 6
Specificeret balance	side 7
Investeringer og finansiering	side 8
Analyse af regnskab	side 9-10
Medlemstal	side 11
Godkendelse af regnskabet	side 12

RESULTATOPGØRELSE

		Regnskab 2009	Regnskab 2010	Budget 2011	Regnskab 2011
Kontor	Indtægter	(224.550)	(363.687)	(351.700)	(331.625)
	Udgifter	133.821	242.314	273.980	324.143
		(90.729)	(121.373)	(77.720)	(7.483)
Arrangementer	Indtægter	(42.723)	(16.885)	(40.000)	(40.850)
	Udgifter	42.172	22.689	73.400	116.080
		(551)	5.804	33.400	75.231
Øvelokaler	Indtægter	(4.551)	(6.266)	-	-
	Udgifter	60.856	67.559	60.800	50.307
		56.305	61.293	60.800	50.307
Studie	Indtægter	(22.700)	(10.800)	(17.400)	(17.500)
	Udgifter	24.651	21.291	32.400	27.248
		1.951	10.491	15.000	9.748
Total		(33.023)	(43.786)	31.480	127.803
	Afskrivninger	60.052	48.069	48.600	44.938
	Resultat før afskrivninger	(93.075)	(91.854)	(17.120)	82.865

Specificeret resultat findes på næste side.

RESULTATOPGØRELSE

Specificeret	Regnskab 2009	Regnskab 2010	Budget 2011	Regnskab 2011
Kontor				
Kontingenter, A-medl.	(216.600)	(217.250)	(204.000)	(197.250)
Tidl. afskrevne kontingenter	(450)	-	-	-
Indtægter vedr. tidl. regnskabsår	(1.150)	-	-	-
Rykkergebyrer	(600)	(1.450)	(1.200)	-
Automatindtægter	-	-	-	-
Fester	-	(4.187)	(4.000)	(1.958)
Tilskud	(4.220)	(140.000)	(142.000)	(132.000)
Diverse indtægter	(1.149)	(800)	-	(100)
Renteindtægter	(380)	-	(500)	(317)
Uerholdelige kontingentrestancer	100	2.000	2.000	3.416
Udgifter vedr. tidl. regnskabsår	350	-	-	1.168
Løn	41.409	123.809	142.800	151.418
Arbejdsmarkedsbidrag	3.596	10.716	12.480	13.061
ATP	180	1.143	-	1.533
PBS-udgifter	12.787	12.084	13.000	12.584
Alarmudgifter	8.580	6.423	6.800	4.570
Forsikring	3.177	5.473	5.600	9.695
Foreningskontingenter	950	995	1.000	995
Udgifter ved automat	-	-	-	-
Generalforsamling	4.226	5.511	5.500	2.634
Møder, medlems- og personaleudgifter mv.	13.133	16.610	16.000	17.128
Fester	-	13.966	14.000	7.380
Kontorhold	4.267	5.127	6.200	7.221
Telefon & internet	10.005	6.835	9.000	12.777
Porto	1.865	-	2.500	558
Transportudgifter	3.267	4.054	4.000	5.447
Vedligeholdelse af inventar	-	-	-	4.227
Vedligeholdelse af Lydpotten generelt	6.919	13.951	15.000	45.488
Rengøring - materialer mv.	3.984	4.382	5.000	8.338
Køb af værktøj	1.284	-	4.000	-
Diverse udgifter	8.901	2.295	2.500	9.859
Mindre nyanskaffelser	1.270	3.368	3.000	-
Afskrivning på inventar	3.571	3.571	3.600	4.645
Renteudgifter	-	-	-	-
	(90.729)	(121.373)	(77.720)	(7.483)
Arrangementer				
Entréindtægter	(18.402)	-	(15.000)	(27.915)
Salg af varer	(14.320)	(16.885)	(15.000)	(12.935)
Tilskud, sponsorater mm.	(10.000)	-	(10.000)	-
Diverse indtægter	-	-	-	-
Køb af varer til videresalg	11.363	8.379	15.000	18.296
Leje af lokaler	3.641	3.940	6.000	15.698
Forplejning	4.519	704	5.000	7.629
Leje af lydgear	6.750	-	10.000	17.422
Leje af lysgear	-	-	-	-
Reklame	3.311	2.959	4.000	7.181
Transport	-	-	-	1.132
Koda afgifter	825	-	900	572
Honorarer	11.500	6.608	30.000	44.654
Diverse udgifter	263	100	2.500	3.497
	(551)	5.804	33.400	75.231
Øvelokaler				
Udlejning af lokaler	(150)	(1.800)	-	-
Udlejning af skabe	(4.300)	(4.466)	-	-
Diverse indtægter	(100)	-	-	-
Udgifter ved skabe	-	5.454	-	-
Nøgleudgifter	-	1.369	800	-
Udvalgsudgifter	-	-	-	-
Vedligeholdelse af inventar	16.592	27.844	25.000	21.640
Diverse udgifter	-	-	-	-
Mindre nyanskaffelser	459	-	-	-
Afskrivning på inventar	43.805	32.892	35.000	28.667
	56.305	61.293	60.800	50.307
Studie				
Udlejning af studie	(22.400)	(10.200)	(14.400)	(17.500)
Salg af medier	-	-	-	-
Kursusindtægter	-	-	(3.000)	-
Tilskud og støtte vedr. studie	-	-	-	-
Diverse indtægter	(300)	(600)	-	-
Løn	5.796	2.300	7.728	9.660
AM-bidrag	504	200	672	840
Køb af medier	142	-	1.000	-
Kursusudgifter	-	-	5.000	-
Udvalgsudgifter	-	-	-	-
Vedligeholdelse af inventar	-	7.177	8.000	5.121
Diverse udgifter	224	8	-	-
Mindre nyanskaffelser	5.309	-	-	-
Afskrivning på inventar	12.676	11.606	10.000	11.626
	1.951	10.491	15.000	9.748

BALANCE

		Regnskab 2010		Regnskab 2011	
		Aktiver	Passiver	Aktiver	Passiver
Aktiver	Beholdninger	280.431		193.981	
	Debitorer	26.156		15.653	
	Kontorinventar	7.143		6.796	
	Øvelokaleinventar	45.452		10.785	
	Studieinventar	20.541		25.414	
		379.723		252.629	
Passiver	Kreditorer		(13.608)		(14.578)
	Skyldige betalinger		(4.817)		(4.556)
	Egenkapital		(361.298)		(233.495)
			(379.723)		(252.629)

Specificeret balance findes på næste side.

BALANCE

Specificeret

	Regnskab 2010		Regnskab 2011	
	Aktiver	Passiver	Aktiver	Passiver
Beholdninger				
Kassebeholdning	-		-	
Bankkonto	159.041		36.415	
Hensat til investeringer	121.390		157.566	
Varelager	-		-	
	280.431		193.981	
Debitorer				
Kontingentrestancer	18.816		12.200	
Regningsdebitorer	1.613		1.613	
Udlæg	5.728		1.840	
	26.156		15.653	
Kontorinventar				
Primosaldo	10.714		7.143	
Anskaffelser	-		4.298	
- Afskrivninger	(3.571)		(4.645)	
Ultimosaldo	7.143		6.796	
Øvelokaleinventar				
Primosaldo	78.344		45.452	
Anskaffelser	-		-	
Afhændelser	-		(6.000)	
Opskrivninger	-		-	
- Afskrivninger	(32.892)		(28.667)	
Ultimosaldo	45.452		10.785	
Studieinventar				
Primosaldo	32.146		20.541	
Anskaffelser	-		16.500	
Afhændelser	-		-	
- Afskrivninger	(11.606)		(11.626)	
Ultimosaldo	20.541		25.414	
Kreditorer				
Varekreditorer		(458)		(1.678)
Nøgledeposita		(12.700)		(12.900)
Forudbetalt kontingent mm.		(450)		-
		(13.608)		(14.578)
Skyldige betalinger				
Løn		(720)		(15)
Arbejdsmarkeds- og SP-bidrag		(1.035)		(1.051)
A-skat		(2.882)		(2.950)
Feriepenge		-		-
ATP		(180)		(540)
		(4.817)		(4.556)
Egenkapital				
Foreningsformue				
pr. 1. januar		(315.186)		(361.298)
+ årets resultat		(46.111)		127.803
		(361.298)		(233.495)

INVESTERINGER

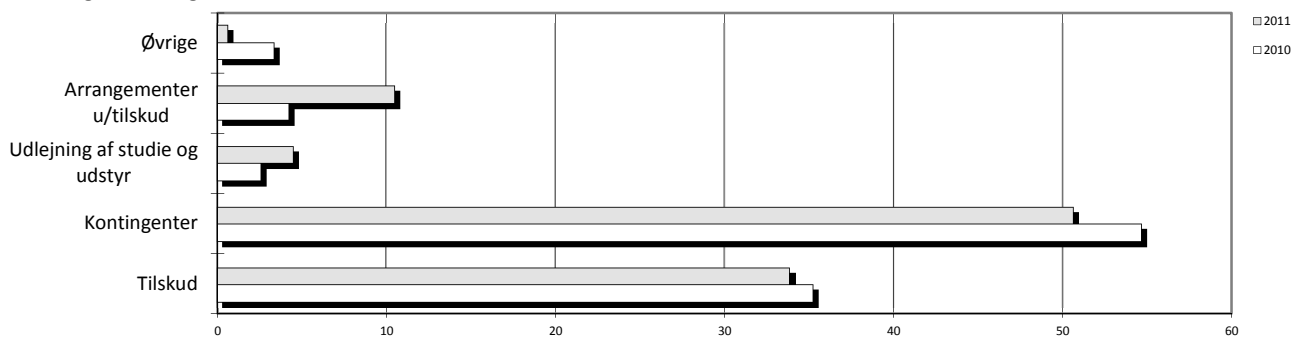
Kontoret	Computer	4298	4298
Øvelokaler	-	0	0
Studie	Soundcraft mixer	16500	16500
Samlede investeringer			20798

FINANSIERING

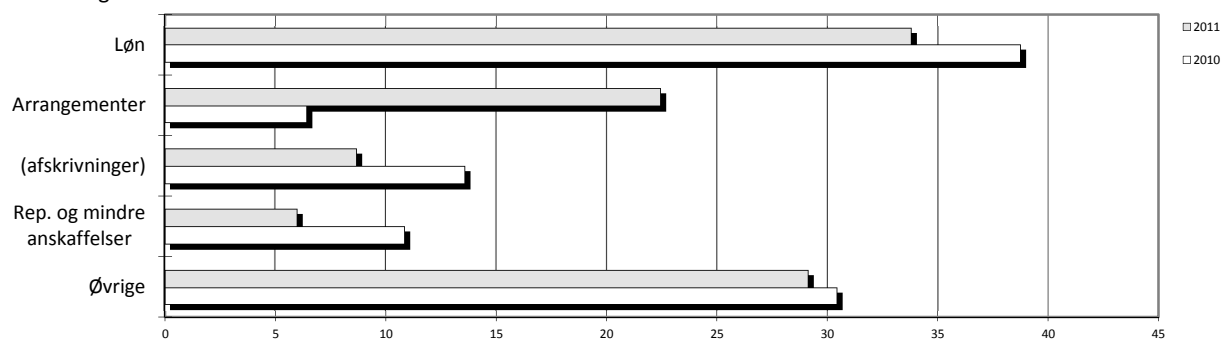
Likviditetsmæssigt overskud	Resultat	regnskabsmæssigt underskud	127.803	
	Afskrivninger	værdifald på udstyr	(44.938)	82.865
Ændring i beholdninger	1/1	hævet i bank	280.431	
	31/12		193.981	(86.450)
Ændring i debitorer	1/1	mindre udlån	26.156	
	31/12		15.653	(10.504)
Ændring i kreditorer	1/1	mere gæld	(13.608)	
	31/12		(14.578)	(970)
Ændring i skyldige betalinger	1/1	mindre gæld	(4.817)	
	31/12		(4.556)	261
Afhændelser	Salg af bundkasser		(6.000)	(6.000)
Finansiering				(20.798)

ANALYSE (procenter)

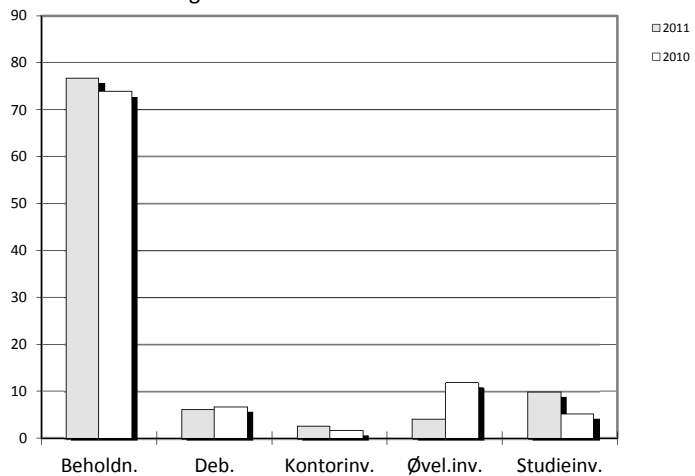
Indtægtsfordeling i %



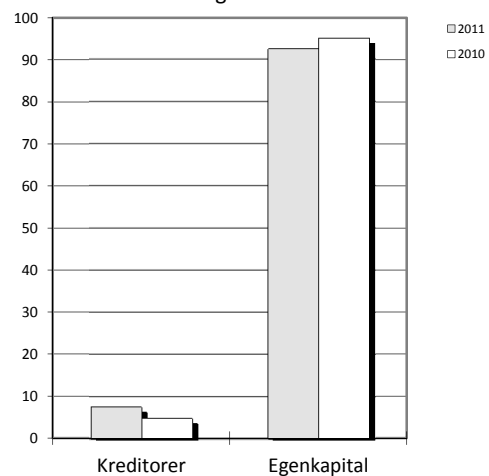
Udgiftsfordeling i %



Aktivfordeling i %



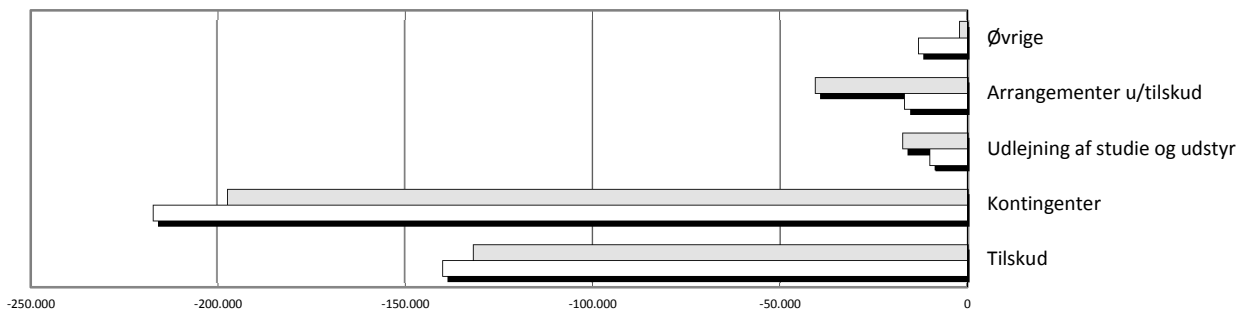
Passivfordeling i %



ANALYSE (kroner)

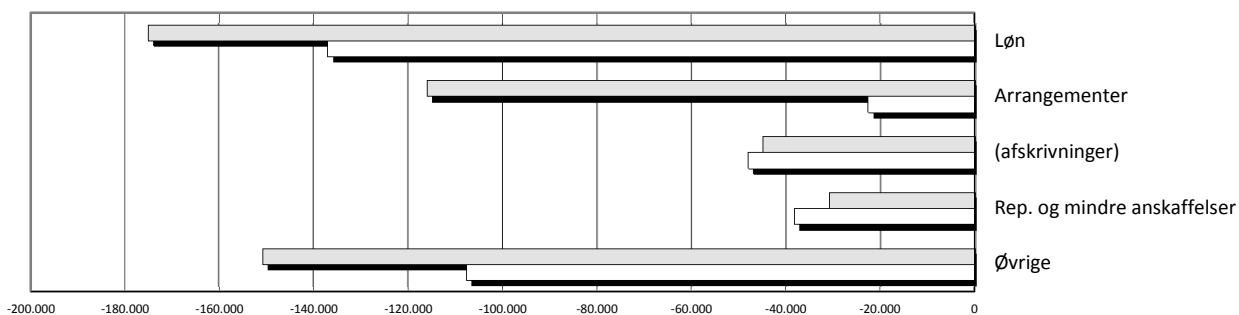
Indtægtsfordeling i kr.

□ 2011
□ 2010



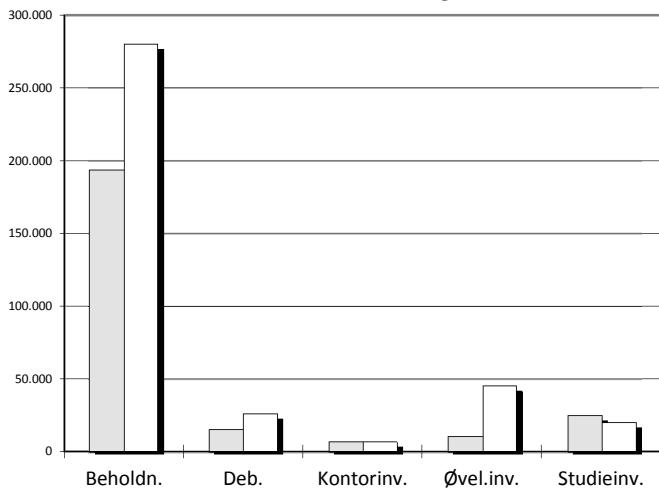
Udgiftsfordeling i kr.

□ 2011
□ 2010



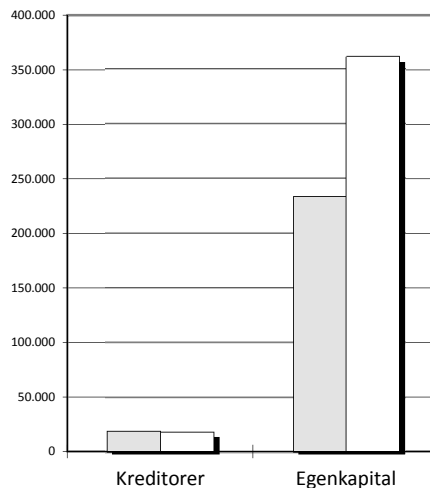
Aktivfordeling i kr.

□ 2011
□ 2010



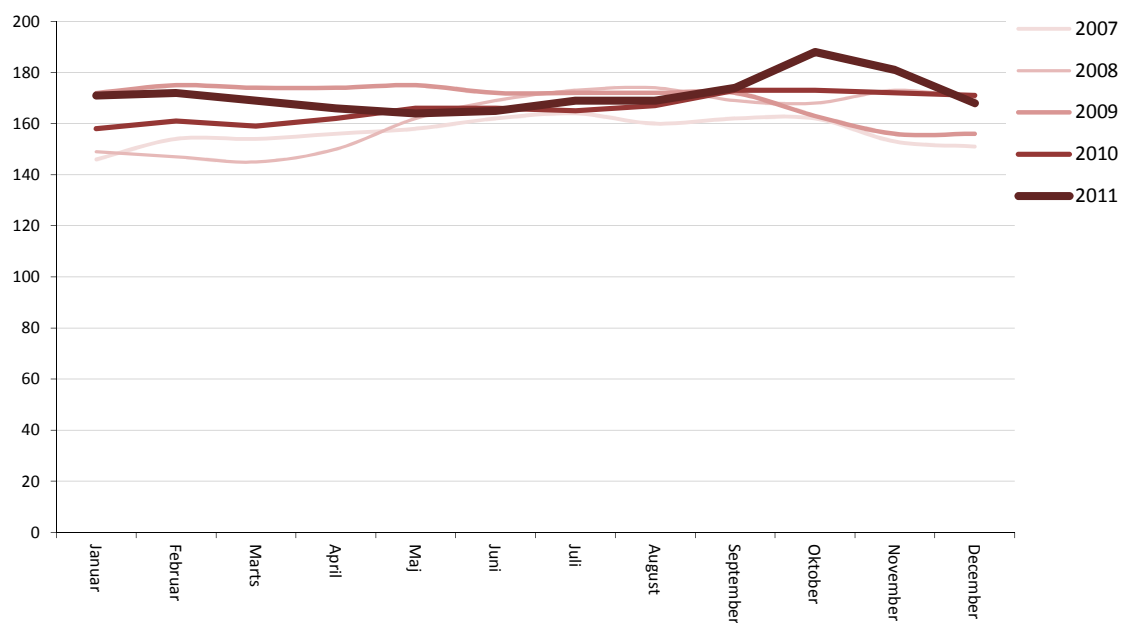
Passivfordeling i kr.

□ 2011
□ 2010



MEDLEMSTAL

	2007	2008	2009	2010	2011
Januar	146	149	172	158	171
Februar	154	147	175	161	172
Marts	154	145	174	159	169
April	156	150	174	162	166
Maj	158	162	175	166	164
Juni	162	169	172	166	165
Juli	164	173	172	165	169
August	160	174	172	167	169
September	162	169	172	173	174
Oktober	162	168	163	173	188
November	153	173	156	172	181
December	151	170	156	171	168



GODKENDELSE

Regnskabet er godkendt af den ordinære generalforsamling den 30. marts 2012

UNDERSKRIFT

Søren Nielsen

Mads Thyde

Mads Gøttler

Nicolai Pape Mortensen

Tommy K. Simonsen

REVISION

se særskilt revisionspåtegning

Klavs Pallesen, Den Kreative Skole