



Årsregnskab 2012

Lydpotten
Guldbergsgade 54
8600 Silkeborg
CVR nr. 12 40 63 47

INDHOLD

Resultatopgørelse	side 3
Specificeret resultatopgørelse	side 4
Balance	side 5
Specificeret balance	side 6
Investeringer og finansiering	side 7
Analyse af regnskab	side 8-9
Medlemstal	side 10
Godkendelse af regnskabet	side 11

RESULTATOPGØRELSE

		Regnskab 2010	Regnskab 2011	Budget 2012	Regnskab 2012
Kontor	Indtægter	(363.687)	(331.625)	(342.600)	(326.907)
	Udgifter	242.314	324.143	290.878	257.273
		(121.373)	(7.483)	(51.722)	(69.634)
Arrangementer	Indtægter	(16.885)	(40.850)	(40.000)	(16.169)
	Udgifter	22.689	116.080	68.400	13.148
		5.804	75.231	28.400	(3.021)
Øvelokaler	Indtægter	(6.266)	-	-	-
	Udgifter	67.559	50.307	56.800	36.794
		61.293	50.307	56.800	36.794
Studie	Indtægter	(10.800)	(17.500)	(21.000)	(8.700)
	Udgifter	21.291	27.248	36.300	32.008
		10.491	9.748	15.300	23.308
Total		(43.786)	127.803	48.778	(12.552)
	Afskrivninger	48.069	44.938	46.900	33.685
	Resultat før afskrivninger	(91.854)	82.865	1.878	(46.237)

Specificeret resultat findes på næste side.

RESULTATOPGØRELSE

Specificeret	Regnskab 2010	Regnskab 2011	Budget 2012	Regnskab 2012
Kontor				
Kontingenter, A-medl.	(217.250)	(197.250)	(194.400)	(188.250)
Tidl. afskrevne kontingenter	-	-	-	-
Indtægter vedr. tidl. regnskabsår	-	-	-	-
Rykkergebyrer	(1.450)	-	(1.200)	-
Automatindtægter	-	-	-	-
Fester	(4.187)	(1.958)	(2.500)	(1.097)
Tilskud	(140.000)	(132.000)	(144.000)	(136.473)
Diverse indtægter	(800)	(100)	-	(766)
Renteindtægter	-	(317)	(500)	(321)
Uerholdelige kontingentrestancer	2.000	3.416	2.000	4.100
Udgifter vedr. tidl. regnskabsår	-	1.168	-	-
Løn	123.809	151.418	152.000	147.696
Arbejdsmarkedsbidrag	10.716	13.061	13.218	12.804
ATP	1.143	1.533	2.160	1.380
PBS-udgifter	12.084	12.584	13.000	11.697
Alarमुdgifter	6.423	4.570	5.900	1.106
Forsikring	5.473	9.695	9.500	8.433
Foreningskontingenter	995	995	1.000	500
Udgifter ved automat	-	-	-	-
Generalforsamling	5.511	2.634	4.000	6.831
Møder, medlems- og personaleudgifter mv.	16.610	17.128	17.000	13.168
Fester	13.966	7.380	10.000	6.579
Kontorhold	5.127	7.221	6.500	5.435
Telefon & internet	6.835	12.777	12.000	7.562
Porto	-	558	2.000	1.764
Transportudgifter	4.054	5.447	5.200	2.443
Vedligeholdelse af inventar	-	4.227	-	3.244
Vedligeholdelse af Lydpotten generelt	13.951	45.488	15.000	10.179
Rengøring - materialer mv.	4.382	8.338	6.000	3.680
Køb af værktøj	-	-	4.000	-
Diverse udgifter	2.295	9.859	3.000	5.149
Mindre nyanskaffelser	3.368	-	3.000	-
Afskrivning på inventar	3.571	4.645	4.400	3.522
Renteudgifter	-	-	-	-
	(121.373)	(7.483)	(51.722)	(69.634)
Arrangementer				
Entréindtægter	-	(27.915)	(15.000)	(2.500)
Salg af varer	(16.885)	(12.935)	(15.000)	(3.669)
Tilskud, sponsorater mm.	-	-	(10.000)	(10.000)
Diverse indtægter	-	-	-	-
Køb af varer til videresalg	8.379	18.296	15.000	3.191
Leje af lokaler	3.940	15.698	6.000	2.603
Forplejning	704	7.629	5.000	1.804
Leje af lydgear	-	17.422	10.000	-
Leje af lysgear	-	-	-	-
Reklame	2.959	7.181	4.000	1.588
Transport	-	1.132	-	100
Koda afgifter	-	572	900	-
Honorarer	6.608	44.654	25.000	3.563
Diverse udgifter	100	3.497	2.500	300
	5.804	75.231	28.400	(3.021)
Øvelokaler				
Udlejning af lokaler	(1.800)	-	-	-
Udlejning af skabe	(4.466)	-	-	-
Diverse indtægter	-	-	-	-
Udgifter ved skabe	5.454	-	-	-
Nøgleudgifter	1.369	-	800	-
Udvalgsudgifter	-	-	-	-
Vedligeholdelse af inventar	27.844	21.640	25.000	15.755
Diverse udgifter	-	-	-	-
Mindre nyanskaffelser	-	-	-	-
Afskrivning på inventar	32.892	28.667	31.000	21.039
	61.293	50.307	56.800	36.794
Studie				
Udlejning af studie	(10.200)	(17.500)	(18.000)	(7.200)
Salg af medier	-	-	-	-
Kursusindtægter	-	-	(3.000)	(1.500)
Tilskud og støtte vedr. studie	-	-	-	-
Diverse indtægter	(600)	-	-	-
Løn	2.300	9.660	9.960	4.437
AM-bidrag	200	840	840	363
Køb af medier	-	-	1.000	-
Kursusudgifter	-	-	5.000	3.515
Udvalgsudgifter	-	-	-	-
Vedligeholdelse af inventar	7.177	5.121	8.000	14.569
Diverse udgifter	8	-	-	-
Mindre nyanskaffelser	-	-	-	-
Afskrivning på inventar	11.606	11.626	11.500	9.124
	10.491	9.748	15.300	23.308

BALANCE

		Regnskab 2011		Regnskab 2012	
		Aktiver	Passiver	Aktiver	Passiver
Aktiver	Beholdninger	193.981		215.161	
	Debitorer	15.653		15.329	
	Kontorinventar	6.796		3.274	
	Øvelokaleinventar	10.785		14.946	
	Studieinventar	25.414		16.290	
		252.629		264.999	
Passiver	Kreditorer		(14.578)		(14.100)
	Skyldige betalinger		(4.556)		(4.853)
	Egenkapital		(233.495)		(246.046)
			(252.629)		(264.999)

Specificeret balance findes på næste side.

BALANCE
Specificeret

	Regnskab 2011		Regnskab 2012	
	Aktiver	Passiver	Aktiver	Passiver
Beholdninger				
Kassebeholdning	-		82	
Bankkonto	36.415		21.291	
Hensat til investeringer	157.566		193.787	
Varelager	-		-	
	193.981		215.161	
Debitorer				
Kontingentrestancer	12.200		10.000	
Regningsdebitorer	1.613		1.500	
Udlæg	1.840		3.829	
	15.653		15.329	
Kontorinventar				
Primosaldo	7.143		6.796	
Anskaffelser	4.298		-	
- Afskrivninger	(4.645)		(3.522)	
Ultimosaldo	6.796		3.274	
Øvelokaleinventar				
Primosaldo	45.452		10.785	
Anskaffelser	-		25.200	
Afhændelser	(6.000)		-	
Opskrivninger	-		-	
- Afskrivninger	(28.667)		(21.039)	
Ultimosaldo	10.785		14.946	
Studieinventar				
Primosaldo	20.541		25.414	
Anskaffelser	16.500		-	
Afhændelser	-		-	
- Afskrivninger	(11.626)		(9.124)	
Ultimosaldo	25.414		16.290	
Kreditorer				
Varekreditorer		(1.678)		-
Nøgledeposita		(12.900)		(13.800)
Forudbetalt kontingent mm.		-		(300)
		(14.578)		(14.100)
Skyldige betalinger				
Løn		(15)		-
Arbejdsmarkeds- og SP-bidrag		(1.051)		(1.127)
A-skat		(2.950)		(3.186)
Feriepenge		-		-
ATP		(540)		(540)
		(4.556)		(4.853)
Egenkapital				
Foreningsformue				
pr. 1. januar		(361.298)		(233.495)
+ årets resultat		127.803		(12.552)
		(233.495)		(246.046)

INVESTERINGER

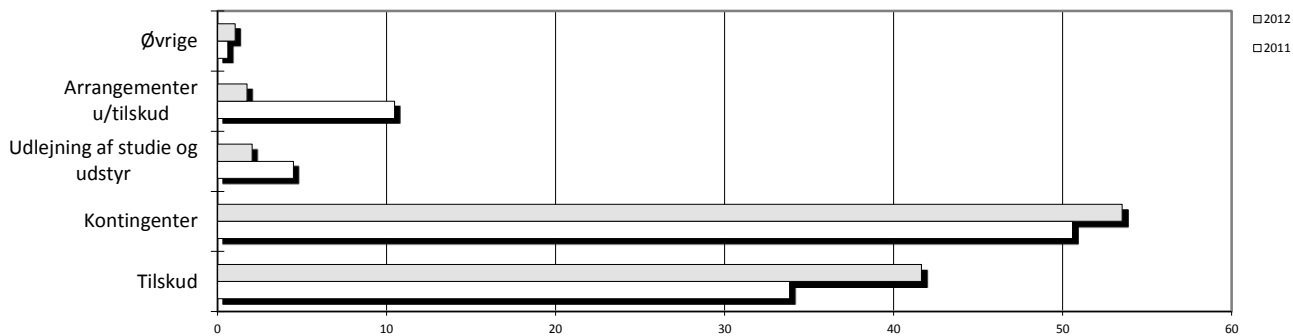
Kontoret	-	0
Øvelokaler	3 Fender combo forstærkere	25200
Studie	-	<u>0</u>
Samlede investeringer		25200

FINANSIERING

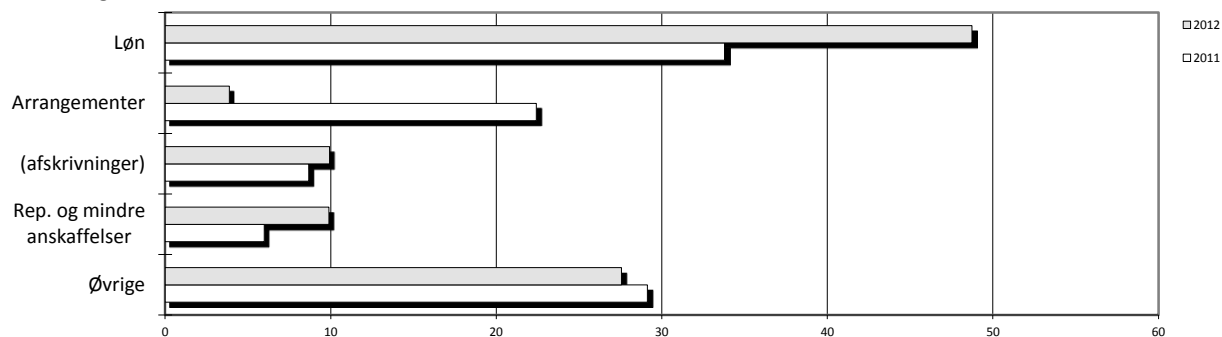
Likviditetsmæssigt overskud			
Resultat	regnskabsmæssigt overskud	(12.552)	
Afskrivninger	bogført værdifald på udstyr	<u>(33.685)</u>	(46.237)
Ændring i beholdninger	indsat i bank		
1/1		193.981	
31/12		<u>215.161</u>	21.180
Ændring i debitorer	mindre udlån		
1/1		15.653	
31/12		<u>15.329</u>	(324)
Ændring i kreditorer	mindre gæld		
1/1		(14.578)	
31/12		<u>(14.100)</u>	478
Ændring i skyldige betalinger	mere gæld		
1/1		(4.556)	
31/12		<u>(4.853)</u>	(297)
Afhændelser		<u>-</u>	-
Finansiering			(25.200)

ANALYSE (procenter)

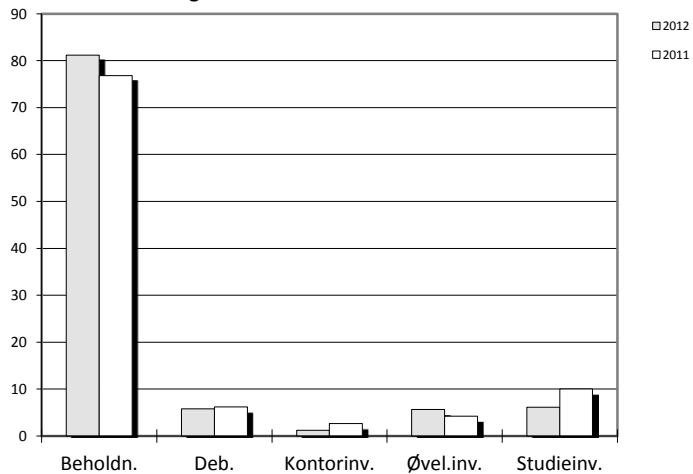
Indtægtsfordeling i %



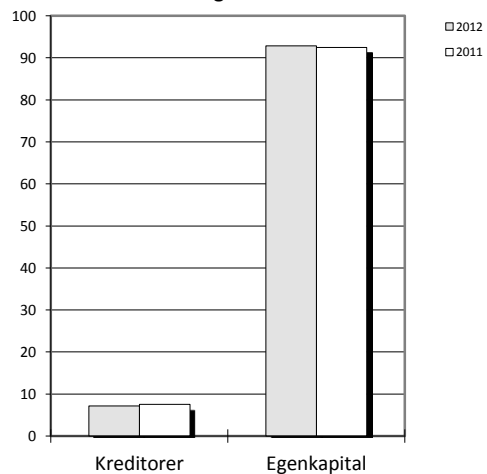
Udgiftsfordeling i %



Aktivfordeling i %



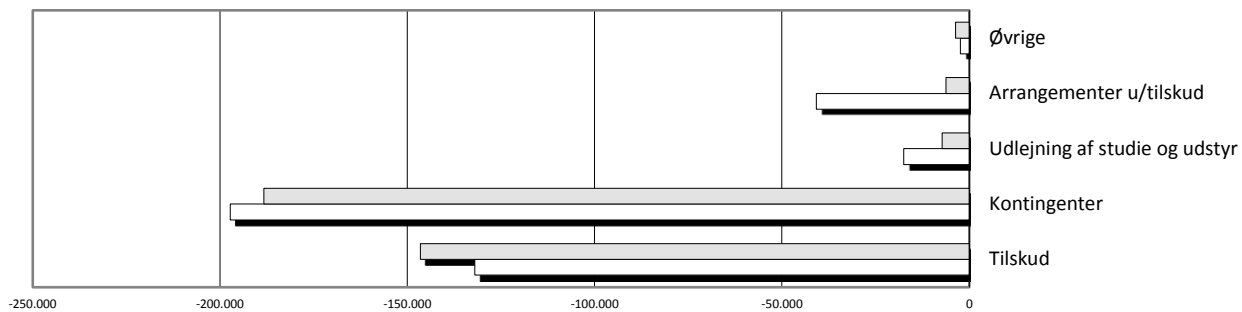
Passivfordeling i %



ANALYSE (kroner)

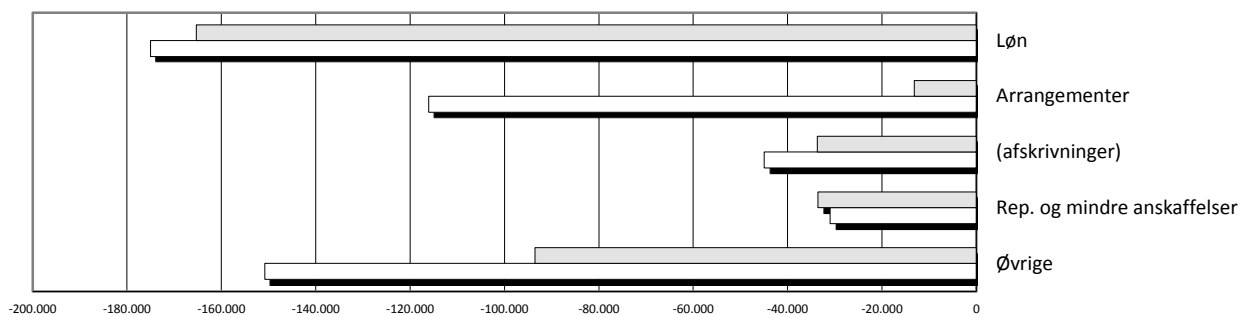
Indtægtsfordeling i kr.

□ 2012
□ 2011



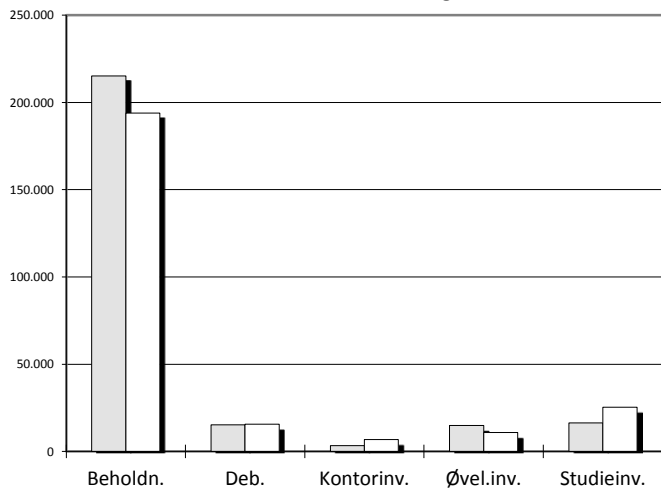
Udgiftsfordeling i kr.

□ 2012
□ 2011



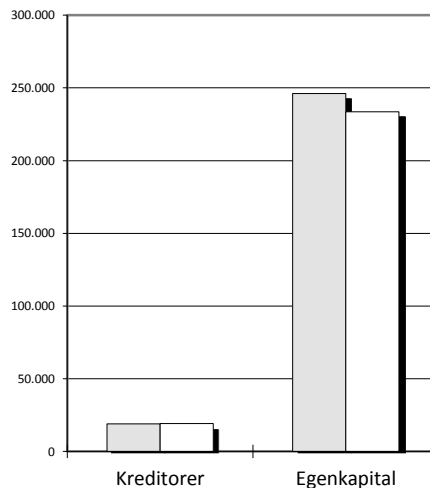
Aktivfordeling i kr.

□ 2012
□ 2011



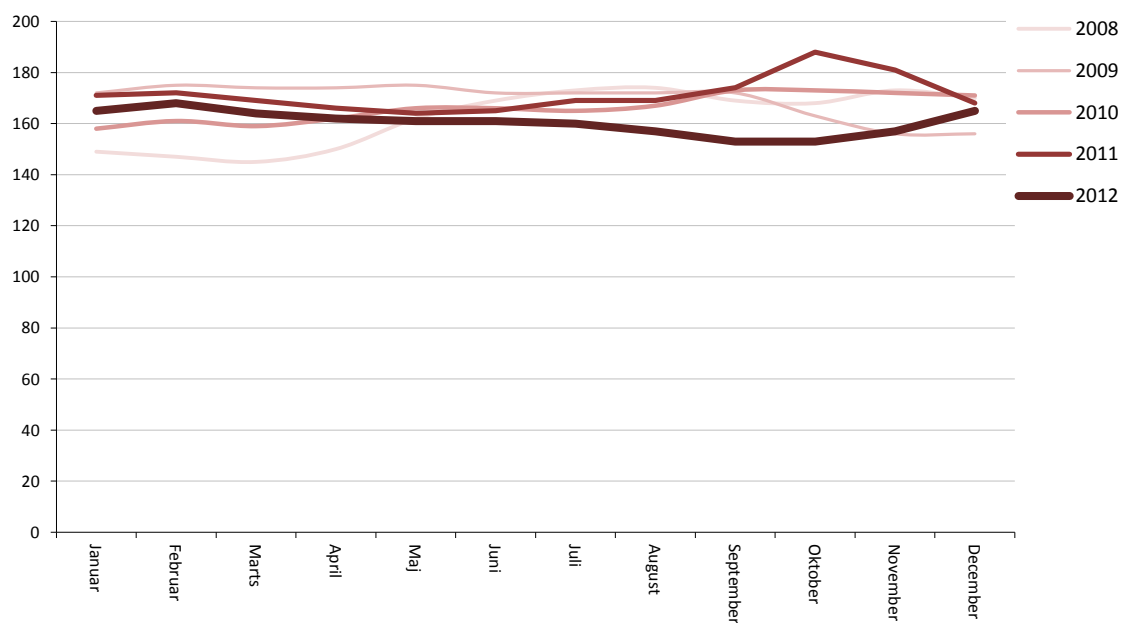
Passivfordeling i kr.

□ 2012
□ 2011



MEDLEMSTAL

	2008	2009	2010	2011	2012
Januar	149	172	158	171	165
Februar	147	175	161	172	168
Marts	145	174	159	169	164
April	150	174	162	166	162
Maj	162	175	166	164	161
Juni	169	172	166	165	161
Juli	173	172	165	169	160
August	174	172	167	169	157
September	169	172	173	174	153
Oktober	168	163	173	188	153
November	173	156	172	181	157
December	170	156	171	168	165



GODKENDELSE

Regnskabet er godkendt af den ordinære generalforsamling den 15. marts 2013

UNDERSKRIFT

Søren Nielsen

Jonathan Heegaard

Nikolaj Larsen

Tommy K. Simonsen

Morten Harboe

REVISION

se særskilt revisionspåtegning

Klavs Pallesen, Den Kreative Skole