

Årsregnskab 2013

INDHOLD

Resultatopgørelse	side 3
Specificeret resultatopgørelse	side 4
Balance	side 5
Specificeret balance	side 6
Investeringer og finansiering	side 7
Analyse af regnskab	side 8-9
Medlemstal	side 10
Godkendelse af regnskabet	side 11

RESULTATOPGØRELSE

		Regnskab 2011	Regnskab 2012	Budget 2013	Regnskab 2013
Kontor	Indtægter	(331.625)	(326.907)	(332.300)	(331.147)
	Udgifter	324.143	257.273	291.778	307.608
		(7.483)	(69.634)	(40.522)	(23.539)
Arrangementer	Indtægter	(40.850)	(16.169)	(25.000)	(6.053)
	Udgifter	116.080	13.148	37.500	19.182
		75.231	(3.021)	12.500	13.129
Øvelokaler	Indtægter	-	-	-	(12.150)
	Udgifter	50.307	36.794	46.000	40.169
		50.307	36.794	46.000	28.019
Studie	Indtægter	(17.500)	(8.700)	(15.000)	(14.000)
	Udgifter	27.248	32.008	30.000	15.574
		9.748	23.308	15.000	1.574
Total		127.802	(12.552)	32.978	19.182
	Afskrivninger	44.938	33.685	35.000	26.940
	Resultat før afskrivninger	82.864	(46.237)	(2.022)	(7.757)

Specificeret resultat findes på næste side.

RESULTATOPGØRELSE

Specificeret	Regnskab 2011	Regnskab 2012	Budget 2013	Regnskab 2013
Kontor				
Kontingenter, A-medl.	(197.250)	(188.250)	(190.000)	(177.375)
Tidl. afskrevne kontingenter	-	-	-	-
Indtægter vedr. tidl. regnskabsår	-	-	-	-
Rykkergebyrer	-	-	-	-
Automatindtægter	-	-	-	-
Fester	(1.958)	(1.097)	(2.000)	(1.250)
Tilskud	(132.000)	(136.473)	(140.000)	(140.874)
Diverse indtægter	(100)	(766)	-	(11.400)
Renteindtægter	(317)	(321)	(300)	(248)
Uerholdelige kontingentrestancer	3.416	4.100	2.000	3.800
Udgifter vedr. tidl. regnskabsår	1.168	-	-	-
Løn	151.418	147.696	152.000	150.204
Arbejdsmarkedsbidrag	13.061	12.804	13.218	12.996
ATP	1.533	1.380	2.160	1.440
PBS-udgifter	12.584	11.697	13.000	10.300
Alarमुdgifter	4.570	1.106	5.900	7.421
Forsikring	9.695	8.433	9.500	6.957
Foreningskontingenter	995	500	1.000	995
Udgifter ved automat	-	-	-	-
Generalforsamling	2.634	6.831	4.000	5.241
Møder, medlems- og personaleudgifter mv.	17.128	13.168	15.000	14.579
Fester	7.380	6.579	8.000	11.127
Kontorhold	7.221	5.435	6.000	11.334
Telefon & internet	12.777	7.562	9.000	12.020
Porto	558	1.764	2.000	1.200
Transportudgifter	5.447	2.443	4.500	1.111
Vedligeholdelse af inventar	4.227	3.244	3.500	2.100
Vedligeholdelse af Lydpotten generelt	45.488	10.179	30.000	33.995
Rengøring - materialer mv.	8.338	3.680	4.500	2.694
Køb af værktøj	-	-	-	-
Diverse udgifter	9.859	5.149	3.000	6.007
Mindre nyanskaffelser	-	-	-	-
Afskrivning på inventar	4.645	3.522	3.500	12.087
Renteudgifter	-	-	-	-
	(7.483)	(69.634)	(40.522)	(23.539)
Arrangementer				
Entréindtægter	(27.915)	(2.500)	-	-
Salg af varer	(12.935)	(3.669)	(15.000)	(6.053)
Tilskud, sponsorater mm.	-	(10.000)	(10.000)	-
Diverse indtægter	-	-	-	-
Køb af varer til videresalg	18.296	3.191	10.000	5.812
Leje af lokaler	15.698	2.603	4.000	2.528
Forplejning	7.629	1.804	4.000	1.144
Leje af lydgear	17.422	-	10.000	-
Leje af lysgear	-	-	-	-
Reklame	7.181	1.588	4.000	813
Transport	1.132	100	-	377
Koda afgifter	572	-	900	-
Honorarer	44.654	3.563	3.600	5.938
Diverse udgifter	3.497	300	1.000	2.572
	75.231	(3.021)	12.500	13.129
Øvelokaler				
Udlejning af lokaler	-	-	-	(150)
Udlejning af skabe	-	-	-	-
Salg af brikker	-	-	-	(3.000)
Diverse indtægter	-	-	-	(9.000)
Udgifter ved skabe	-	-	-	-
Nøgleudgifter	-	-	-	-
Udvalgsudgifter	-	-	-	-
Vedligeholdelse af inventar	21.640	15.755	25.000	29.441
Diverse udgifter	-	-	-	-
Mindre nyanskaffelser	-	-	-	-
Afskrivning på inventar	28.667	21.039	21.000	10.727
	50.307	36.794	46.000	28.019
Studie				
Udlejning af studie	(17.500)	(7.200)	(12.000)	(11.900)
Salg af medier	-	-	-	-
Kursusindtægter	-	(1.500)	(3.000)	(2.100)
Tilskud og støtte vedr. studie	-	-	-	-
Diverse indtægter	-	-	-	-
Løn	9.660	4.437	6.900	5.934
AM-bidrag	840	363	600	516
Køb af medier	-	-	-	-
Kursusudgifter	-	3.515	4.000	4.935
Udvalgsudgifter	-	-	-	-
Vedligeholdelse af inventar	5.121	14.569	8.000	-
Diverse udgifter	-	-	-	64
Mindre nyanskaffelser	-	-	-	-
Afskrivning på inventar	11.626	9.124	10.500	4.125
	9.748	23.308	15.000	1.574

BALANCE

		Regnskab 2012		Regnskab 2013	
		Aktiver	Passiver	Aktiver	Passiver
Aktiver	Beholdninger	215.161		162.166	
	Debitorer	15.329		9.695	
	Kontorinventar	3.274		40.626	
	Øvelokaleinventar	14.946		12.219	
	Studieinventar	16.290		12.165	
		265.000		236.870	
Passiver	Kreditorer		(14.100)		(5.474)
	Skyldige betalinger		(4.853)		(4.532)
	Egenkapital		(246.046)		(226.864)
			(265.000)		(236.870)

Specificeret balance findes på næste side.

BALANCE

Specificeret

	Regnskab 2012		Regnskab 2013	
	Aktiver	Passiver	Aktiver	Passiver
Beholdninger				
Kassebeholdning	82		-	
Bankkonto	21.291		8.164	
Hensat til investeringer	193.787		154.002	
Varelager	-		-	
	215.161		162.166	
Debitorer				
Kontingentrestancer	10.000		7.450	
Regningsdebitorer	1.500		300	
Udlæg	3.829		1.945	
	15.329		9.695	
Kontorinventar				
Primosaldo	6.796		3.274	
Anskaffelser	-		49.439	
- Afskrivninger	(3.522)		(12.087)	
Ultimosaldo	3.274		40.626	
Øvelokaleinventar				
Primosaldo	10.785		14.946	
Anskaffelser	25.200		9.000	
Afhændelser	-		(1.000)	
Opskrivninger	-		-	
- Afskrivninger	(21.039)		(10.727)	
Ultimosaldo	14.946		12.219	
Studieinventar				
Primosaldo	25.414		16.290	
Anskaffelser	-		-	
Afhændelser	-		-	
- Afskrivninger	(9.124)		(4.125)	
Ultimosaldo	16.290		12.165	
Kreditorer				
Varekreditorer		-		(4.874)
Nøgledeposita		(13.800)		-
Forudbetalt kontingent mm.		(300)		(600)
		(14.100)		(5.474)
Skyldige betalinger				
Løn		-		-
Arbejdsmarkeds- og SP-bidrag		(1.127)		(1.083)
A-skat		(3.186)		(2.621)
Feriepenge		-		-
ATP		(540)		(828)
		(4.853)		(4.532)
Egenkapital				
Foreningsformue				
pr. 1. januar		(233.494)		(246.046)
+ årets resultat		(12.552)		19.182
		(246.046)		(226.864)

INVESTERINGER

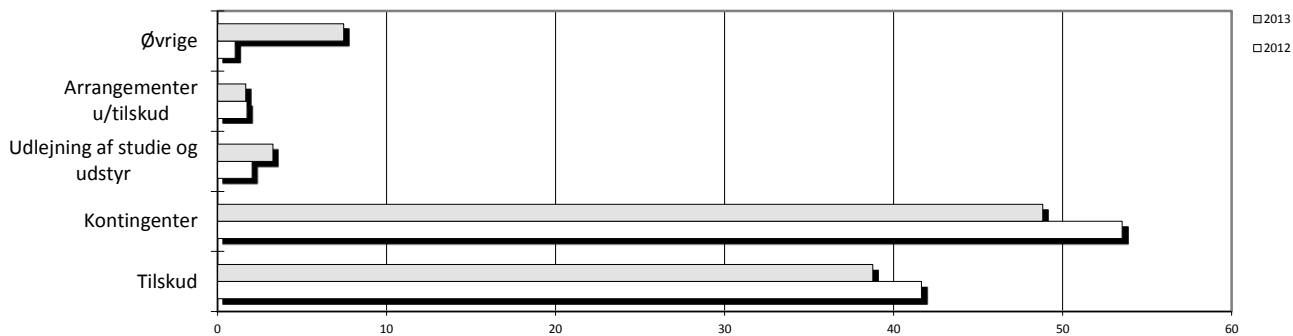
Kontoret	Adgangskontrolsystem		49439
Øvelokaler	3 basforstærkere		9000
Studie			<u>0</u>
Samlede investeringer			58439

FINANSIERING

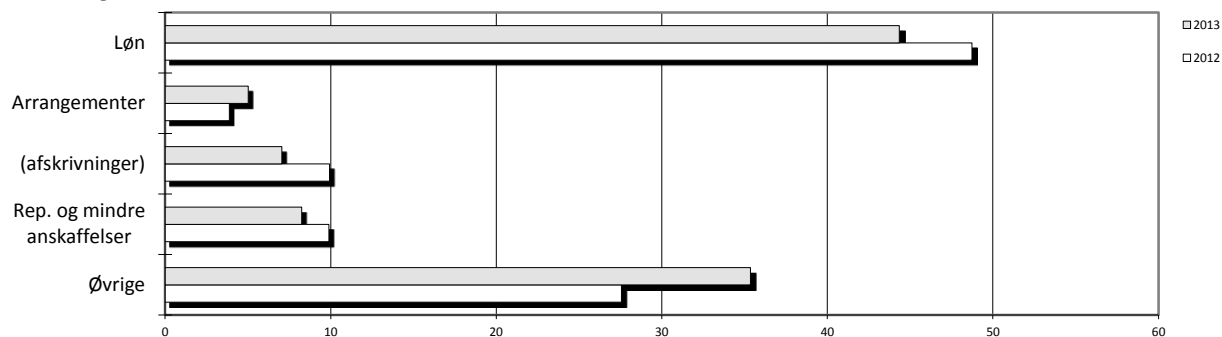
Likviditetsmæssigt overskud			
Resultat	regnskabsmæssigt underskud	19.182	
Afskrivninger	bogført værdifald på udstyr	<u>(26.940)</u>	(7.758)
Ændring i beholdninger	hævet i bank		
1/1		215.161	
31/12		<u>162.166</u>	(52.995)
Ændring i debitorer	mindre udlån		
1/1		15.329	
31/12		<u>9.695</u>	(5.634)
Ændring i kreditorer	mindre gæld		
1/1		(14.100)	
31/12		<u>(5.474)</u>	8.627
Ændring i skyldige betalinger	mindre gæld		
1/1		(4.853)	
31/12		<u>(4.532)</u>	321
Afhændelser	Bundkabinet til sanganlæg	<u>(1.000)</u>	(1.000)
Finansiering			(58.439)

ANALYSE (procenter)

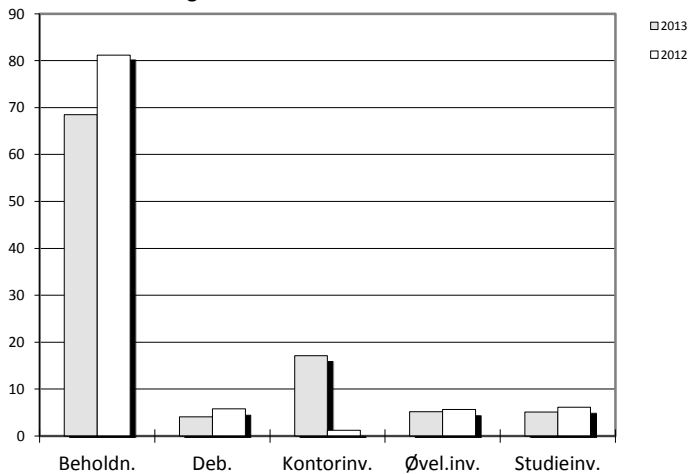
Indtægtsfordeling i %



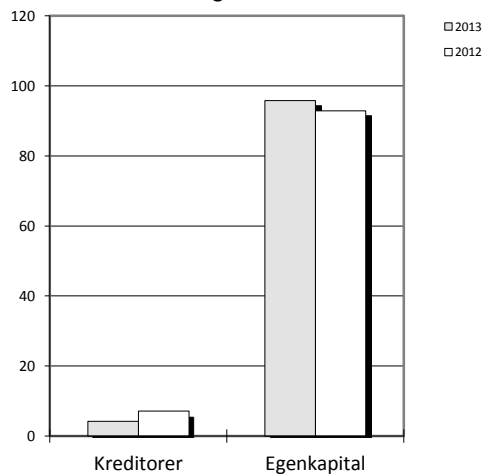
Udgiftsfordeling i %



Aktivfordeling i %



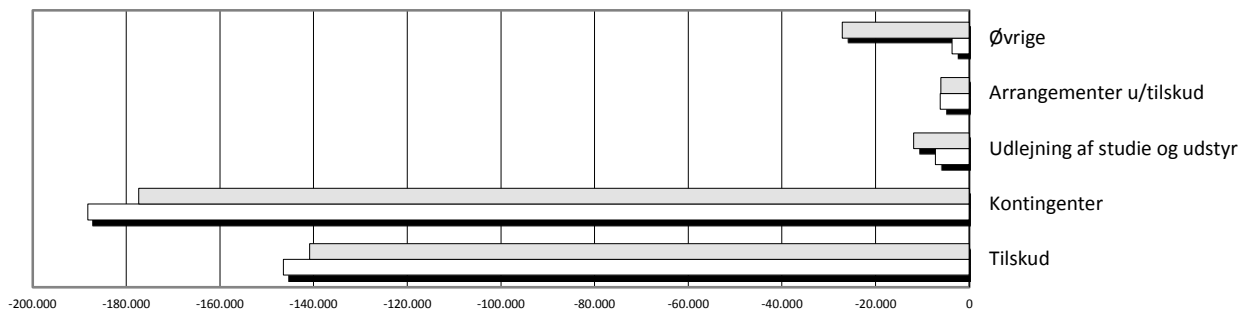
Passivfordeling i %



ANALYSE (kroner)

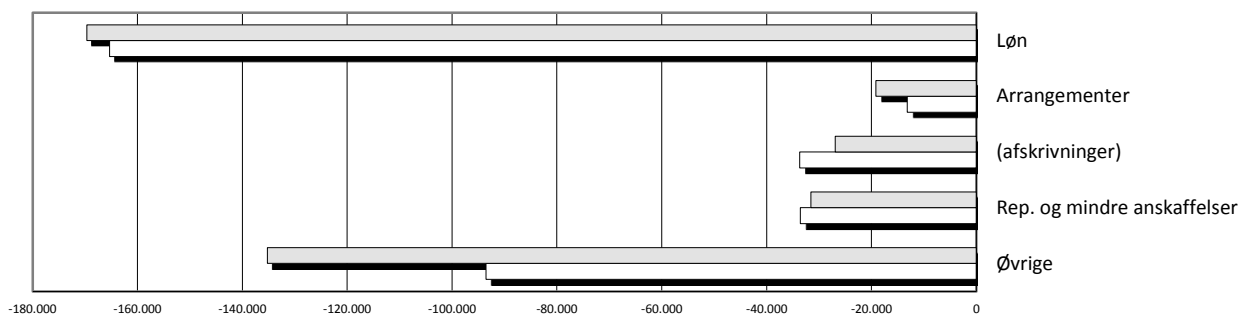
Indtægtsfordeling i kr.

□ 2013
□ 2012



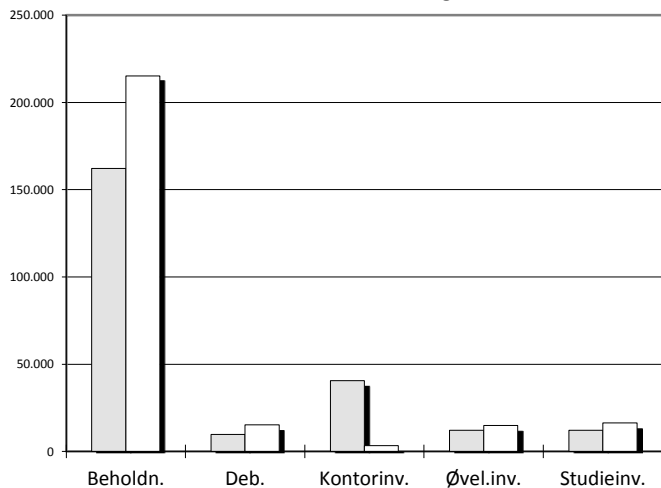
Udgiftsfordeling i kr.

□ 2013
□ 2012



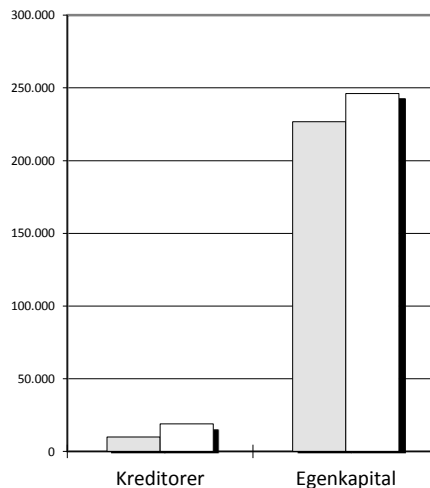
Aktivfordeling i kr.

□ 2013
□ 2012



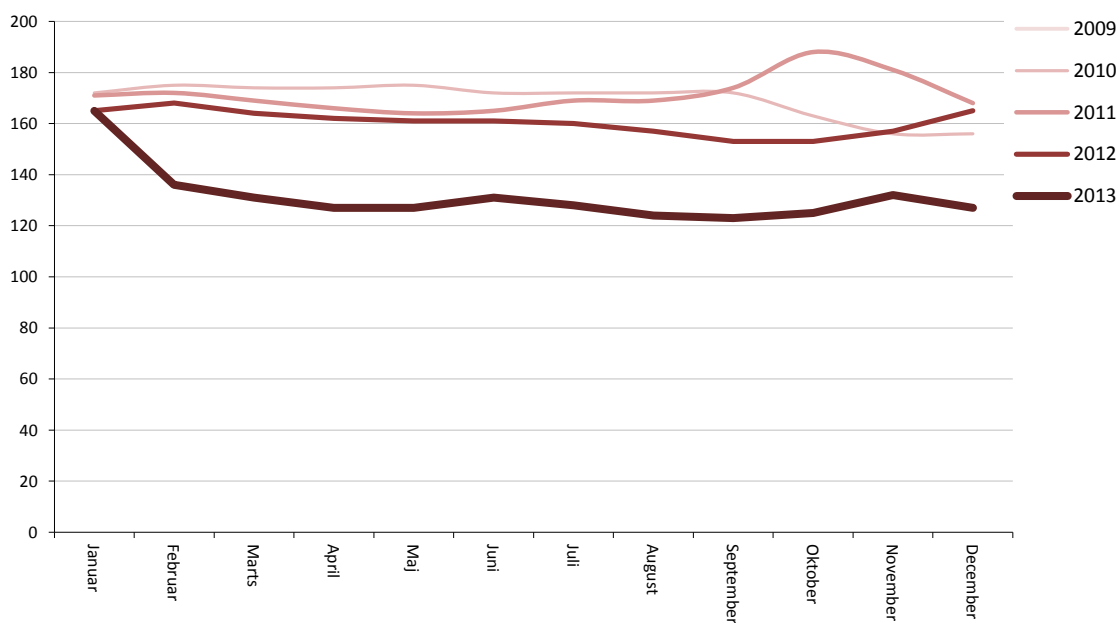
Passivfordeling i kr.

□ 2013
□ 2012



MEDLEMSTAL

	2009	2010	2011	2012	2013
Januar	172	158	171	165	165
Februar	175	161	172	168	136
Marts	174	159	169	164	131
April	174	162	166	162	127
Maj	175	166	164	161	127
Juni	172	166	165	161	131
Juli	172	165	169	160	128
August	172	167	169	157	124
September	172	173	174	153	123
Oktober	163	173	188	153	125
November	156	172	181	157	132
December	156	171	168	165	127



GODKENDELSE

Regnskabet er godkendt af den ordinære generalforsamling den 28. marts 2014

UNDERSKRIFT

Mikkel Lau

Jonathan H. Jespersen

Nikolaj Larsen

Morten Bell

Tommy K. Simonsen

REVISION

se særskilt revisionspåtegning
Klavs Pallesen, Den Kreative Skole