

Årsregnskab 2015

INDHOLD

Resultatopgørelse	side 3
Specificeret resultatopgørelse	side 4
Balance	side 5
Specificeret balance	side 6
Investeringer og finansiering	side 7
Analyse af regnskab	side 8-9
Medlemstal	side 10
Godkendelse af regnskabet	side 11

RESULTATOPGØRELSE

		Regnskab 2013	Regnskab 2014	Budget 2015	Regnskab 2015
Kontor	Indtægter	(331.147)	(334.015)	(322.000)	(361.508)
	Udgifter	307.608	265.654	264.100	263.640
		(23.539)	(68.361)	(57.900)	(97.867)
Arrangementer	Indtægter	(6.053)	(2.715)	-	(5.864)
	Udgifter	19.182	12.629	-	19.483
		13.129	9.914	-	13.619
Øvelokaler	Indtægter	(12.150)	(10.750)	-	(950)
	Udgifter	40.169	27.856	37.000	44.336
		28.019	17.106	37.000	43.386
Studie	Indtægter	(14.000)	(2.250)	(1.500)	(12.500)
	Udgifter	15.574	27.460	20.500	25.982
		1.574	25.210	19.000	13.482
Total		19.183	(16.131)	(1.900)	(27.381)
	Afskrivninger	26.939	19.752	20.200	33.344
	Resultat før afskrivninger	(7.757)	(35.883)	(22.100)	(60.726)

Specificeret resultat findes på næste side.

RESULTATOPGØRELSE

Specificeret	Regnskab 2013	Regnskab 2014	Budget 2015	Regnskab 2015
Kontor				
Kontingenter, A-medl.	(177.375)	(190.845)	(180.000)	(214.975)
Tidl. afskrevne kontingenter	-	-	-	-
Indtægter vedr. tidl. regnskabsår	-	-	-	-
Rykkergebyrer	-	-	-	-
Automatindtægter	-	-	-	-
Fester	(1.250)	(420)	-	-
Tilskud	(140.874)	(142.500)	(142.000)	(145.000)
Diverse indtægter	(11.400)	-	-	(1.238)
Renteindtægter	(248)	(250)	-	(295)
Uerholdelige kontingentrestancer	3.800	3.100	3.000	4.825
Udgifter vedr. tidl. regnskabsår	-	-	-	-
Løn	150.204	153.516	155.000	163.806
Arbejdsmarkedsbidrag	12.996	13.284	13.500	14.184
ATP	1.440	2.338	2.500	1.443
PBS-udgifter	10.300	10.379	12.000	10.576
Alarमुdgifter	7.421	10.110	5.000	8.234
Forsikring	6.957	8.782	9.000	8.968
Foreningskontingenter	995	2.050	1.500	1.000
Udgifter ved automat	-	-	-	-
Generalforsamling	5.241	3.495	4.500	-
Møder, medlems- og personaleudgifter mv.	14.579	12.153	13.000	12.429
Fester	11.127	3.935	5.000	7.907
Kontorhold	11.334	5.872	6.000	3.660
Telefon & internet	12.020	7.426	9.500	6.218
Porto	1.200	-	600	-
Transportudgifter	1.111	1.187	1.800	2.634
Vedligeholdelse af inventar	2.100	3.900	1.500	-
Vedligeholdelse af Lydpotten generelt	33.995	4.559	9.000	10.575
Rengøring - materialer mv.	2.694	3.722	4.500	2.796
Køb af værktøj	-	-	-	-
Diverse udgifter	6.007	13.647	5.000	2.185
Mindre nyanskaffelser	-	-	-	-
Afskrivning på inventar	12.087	2.200	2.200	2.200
Renteudgifter	-	-	-	-
	(23.539)	(68.361)	(57.900)	(97.867)
Arrangementer				
Entréindtægter	-	-	-	(2.120)
Salg af varer	(6.053)	(2.715)	-	(3.744)
Tilskud, sponsorater mm.	-	-	-	-
Køb af varer til videresalg	5.812	4.393	-	4.828
Leje af lokaler	2.528	2.546	-	1.936
Forplejning	1.144	-	-	1.750
Leje af lydgear	-	-	-	1.575
Leje af lysgear	-	-	-	-
Reklame	813	1.101	-	-
Transport	377	1.444	-	2.655
Koda afgifter	-	-	-	-
Honorarer	5.938	3.145	-	6.739
Diverse udgifter	2.572	-	-	-
	13.129	9.914	-	13.619
Øvelokaler				
Udlejning af lokaler	(150)	-	-	-
Udlejning af skabe	-	-	-	-
Salg af brikker	(3.000)	(750)	-	(950)
Diverse indtægter	(9.000)	(10.000)	-	-
Udgifter ved skabe	-	-	-	-
Nøgleudgifter	-	-	-	-
Udvalgsudgifter	-	-	-	-
Vedligeholdelse af inventar	29.441	16.128	25.000	23.316
Diverse udgifter	-	-	-	-
Mindre nyanskaffelser	-	-	-	-
Afskrivning på inventar	10.727	11.727	12.000	21.020
	28.019	17.106	37.000	43.386
Studie				
Udlejning af studie	(11.900)	(2.250)	-	(12.500)
Salg af medier	-	-	-	-
Kursusindtægter	(2.100)	-	(1.500)	-
Tilskud og støtte vedr. studie	-	-	-	-
Diverse indtægter	-	-	-	-
Løn	5.934	776	-	1.553
AM-bidrag	516	68	-	135
Køb af medier	-	-	-	-
Kursusudgifter	4.935	-	4.500	-
Udvalgsudgifter	-	-	-	-
Vedligeholdelse af inventar	-	20.791	10.000	13.498
Diverse udgifter	64	-	-	671
Mindre nyanskaffelser	-	-	-	-
Afskrivning på inventar	4.125	5.825	6.000	10.125
	1.574	25.210	19.000	13.482

BALANCE

		Regnskab 2014		Regnskab 2015	
		Aktiver	Passiver	Aktiver	Passiver
Aktiver	Beholdninger	179.019		183.417	
	Debitorer	14.950		6.300	
	Kontorinventar	38.426		36.227	
	Øvelokaleinventar	491		16.641	
	Studieinventar	14.840		34.715	
		247.726		277.300	
Passiver	Kreditorer		(176)		(2.353)
	Skyldige betalinger		(4.556)		(4.571)
	Egenkapital		(242.995)		(270.376)
			(247.726)		(277.300)

Specificeret balance findes på næste side.

BALANCE
Specificeret

	Regnskab 2014		Regnskab 2015	
	Aktiver	Passiver	Aktiver	Passiver
Beholdninger				
Kassebeholdning	-		-	
Bankkonto	25.275		29.481	
Hensat til investeringer	153.744		153.936	
Varelager	-		-	
	<u>179.019</u>		<u>183.417</u>	
Debitorer				
Kontingentrestancer	14.950		6.300	
Regningsdebitorer	-		-	
Udlæg	-		-	
	<u>14.950</u>		<u>6.300</u>	
Kontorinventar				
Primosaldo	40.626		38.426	
Anskaffelser	-		-	
- Afskrivninger	(2.200)		(2.200)	
Ultimosaldo	<u>38.426</u>		<u>36.227</u>	
Øvelokaleinventar				
Primosaldo	12.219		491	
Anskaffelser	-		37.170	
Afhændelser	-		-	
Opskrivninger	-		-	
- Afskrivninger	(11.728)		(21.020)	
Ultimosaldo	<u>491</u>		<u>16.641</u>	
Studieinventar				
Primosaldo	12.165		14.840	
Anskaffelser	8.500		30.000	
Afhændelser	-		-	
- Afskrivninger	(5.825)		(10.125)	
Ultimosaldo	<u>14.840</u>		<u>34.715</u>	
Kreditorer				
Varekreditorer		(176)		(2.003)
Nøgledeposita		-		-
Forudbetalt kontingent mm.		-		(350)
		<u>(176)</u>		<u>(2.353)</u>
Skyldige betalinger				
Løn		-		314
Arbejdsmarkeds- og SP-bidrag		(1.107)		(1.139)
A-skat		(2.909)		(3.206)
Feriepenge		-		-
ATP		(540)		(540)
		<u>(4.556)</u>		<u>(4.571)</u>
Egenkapital				
Foreningsformue pr. 1. januar		(226.864)		(242.995)
+ årets resultat		<u>(16.131)</u>		<u>(27.381)</u>
		<u>(242.995)</u>		<u>(270.376)</u>

INVESTERINGER

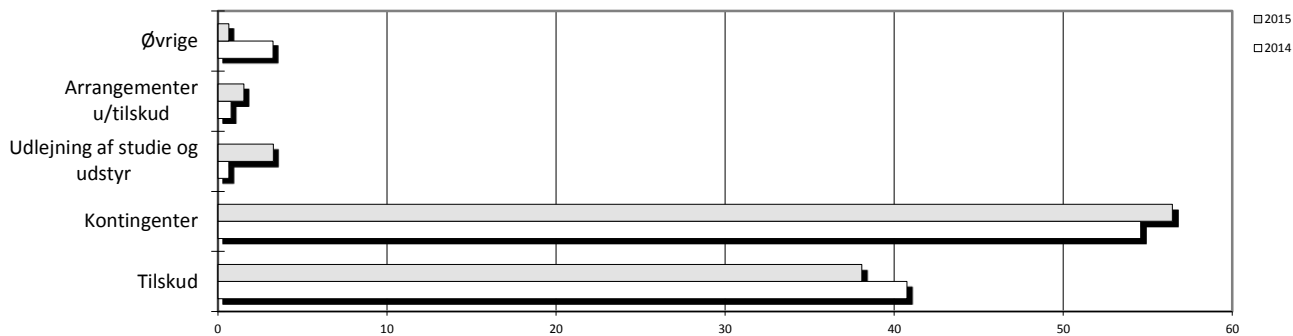
Kontoret	-	-
Øvelokaler	Aktive højtalere	37.170
Studie	Yamaha Mixer	30.000
Samlede investeringer		67.170

FINANSIERING

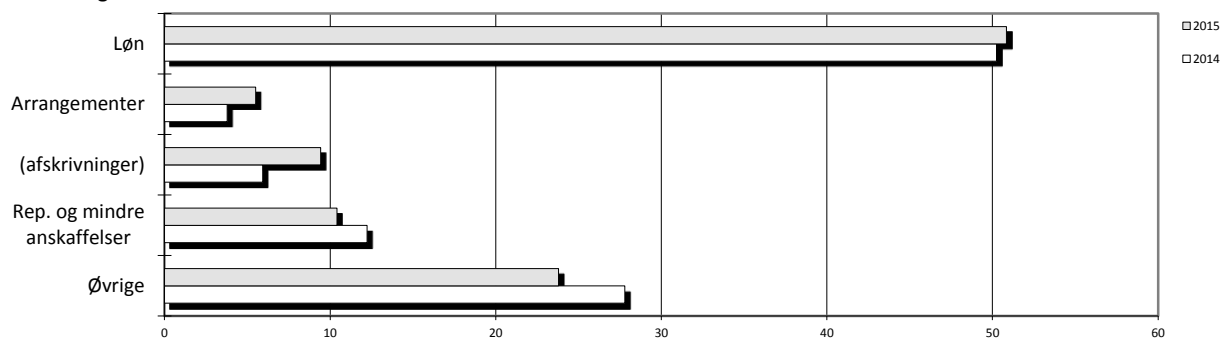
Likviditetsmæssigt overskud			
Resultat	regnskabsmæssigt underskud	(27.381)	
Afskrivninger	bogført værdifald på udstyr	<u>(33.344)</u>	(60.726)
Ændring i beholdninger	Indsat i bank		
1/1		179.019	
31/12		<u>183.417</u>	4.398
Ændring i debitorer	forøgelse af udlån		
1/1		14.950	
31/12		<u>6.300</u>	(8.650)
Ændring i kreditorer	mindre gæld		
1/1		(176)	
31/12		<u>(2.353)</u>	(2.177)
Ændring i skyldige betalinger	mere gæld		
1/1		(4.556)	
31/12		<u>(4.571)</u>	(15)
Finansiering			(67.170)

ANALYSE (procenter)

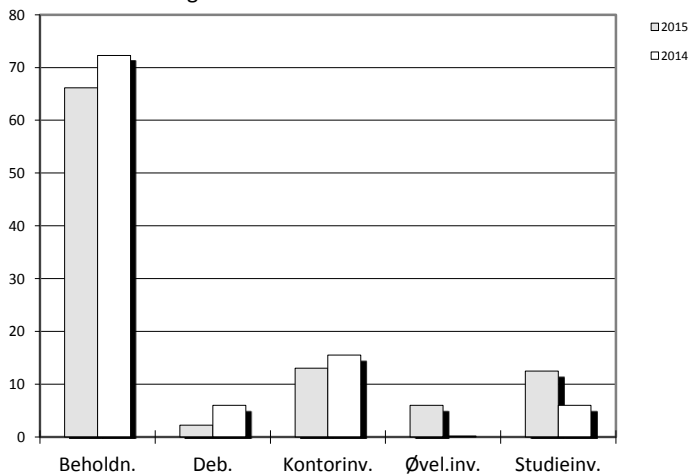
Indtægtsfordeling i %



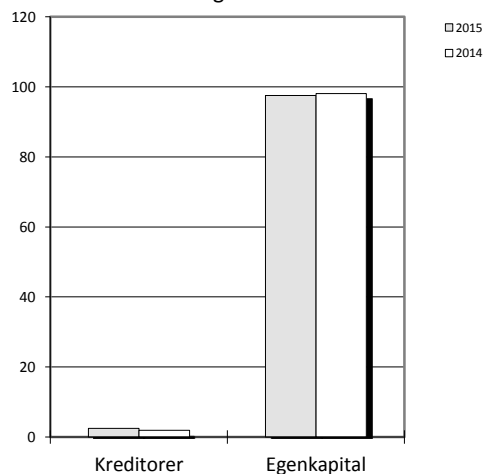
Udgiftsfordeling i %



Aktivfordeling i %



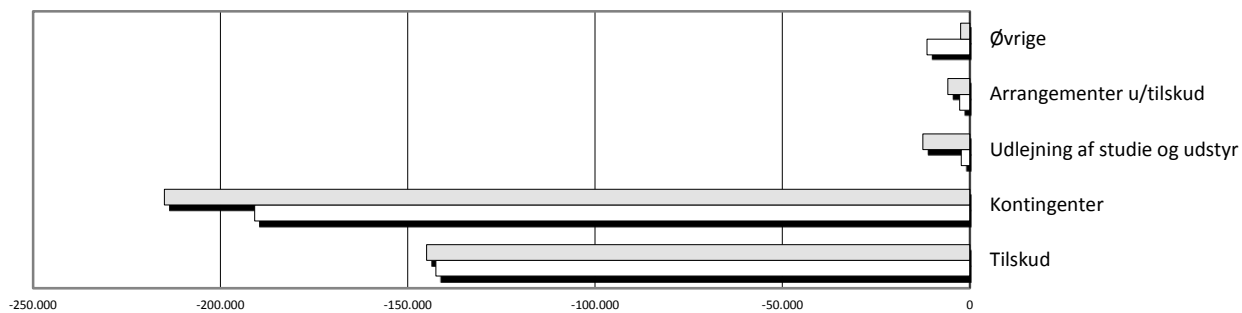
Passivfordeling i %



ANALYSE (kroner)

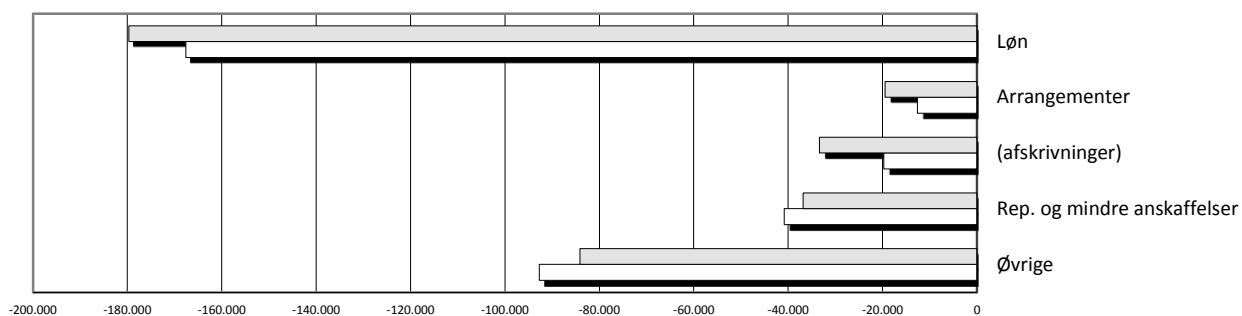
Indtægtsfordeling i kr.

□ 2015
□ 2014



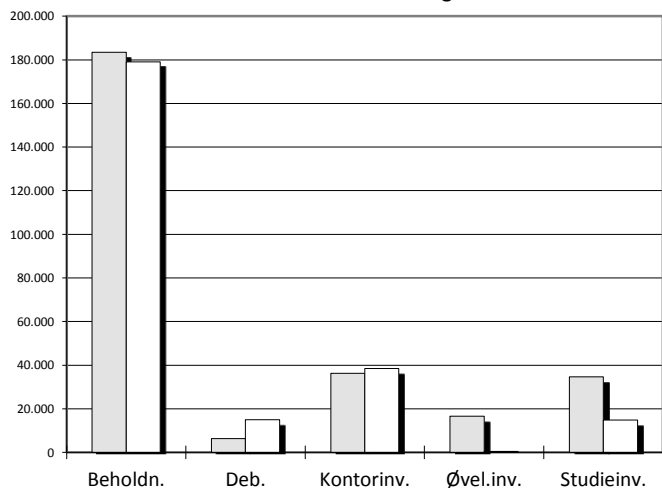
Udgiftsfordeling i kr.

□ 2015
□ 2014



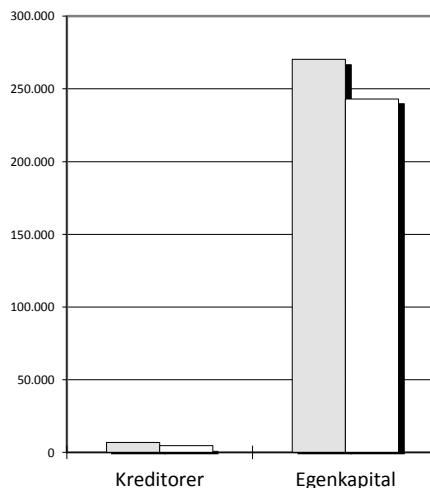
Aktivfordeling i kr.

□ 2015
□ 2014



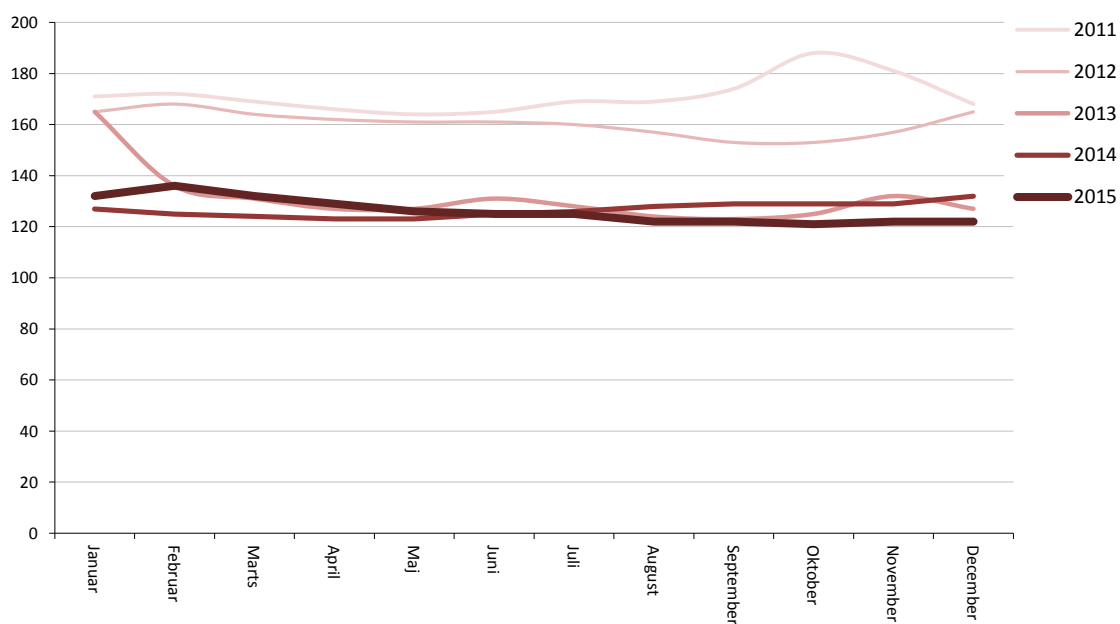
Passivfordeling i kr.

□ 2015
□ 2014



MEDLEMSTAL

	2011	2012	2013	2014	2015
Januar	171	165	165	127	132
Februar	172	168	136	125	136
Marts	169	164	131	124	132
April	166	162	127	123	129
Maj	164	161	127	123	126
Juni	165	161	131	125	125
Juli	169	160	128	126	125
August	169	157	124	128	122
September	174	153	123	129	122
Oktober	188	153	125	129	121
November	181	157	132	129	122
December	168	165	127	132	122



GODKENDELSE

Regnskabet er godkendt af den ordinære generalforsamling den 19. marts 2016

UNDERSKRIFT

Morten Bell

Søren Dybdal Jensen

Tanya Bell

Allan Segalt

Tommy K. Simonsen

REVISION

se særskilt revisionspåtegning
Klavs Pallesen, Den Kreative Skole